


Wilkhahn



Produkt- und
Programmübersicht



„Wir glauben an die Kraft guter Gestaltung. Deshalb engagieren wir uns weltweit mit Leidenschaft für nachhaltige Büroeinrichtungen, die Gesundheit, Wohlbefinden und Kreativität fördern und ein erfolgreiches Arbeiten möglich machen.“

Inhalt

Sitzmöbel



7
Dreh- und
Besucher-
stühle



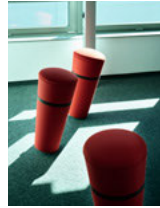
27
Konferenz-
sessel



45
Mehrzweck-
stühle



61
Soft Seating



77
Sitz- und
Stehhocker

Tische



83
Mobile und
flexible Tische



99
Einzel- und
Konferenz-
tische



107
Einbau-
systeme

Workshop-Tools

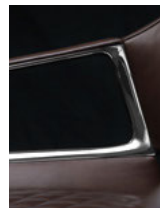


111
Hybride Zusammenarbeit
als Corporate-Exzellenz

Über Wilkhahn



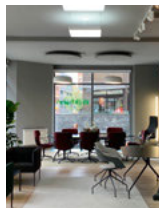
119
Unternehmen
und Historie



124
Design,
Qualität und
Anspruch



127
Nachhaltigkeit



130
Wilkhahn
weltweit



132
Referenzen und
Auszeichnungen



136
Index und
Service



Ein Wort zuvor

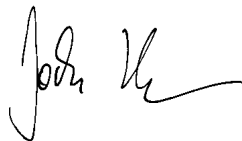
„Schon wieder etwas Neues?“ mögen Sie sich fragen, wenn Sie diesen Katalog aufschlagen. Schließlich leidet die Welt wahrhaftig nicht unter einem Mangel an Produkten. Im Gegenteil, mehr als je zuvor gilt das Gebot, mit den Ressourcen dieses wunderschönen Planeten verantwortlich umzugehen ...

„Less is more!“ lautete deshalb der Anspruch der Moderne, der tief in unserer Unternehmens-DNA verankert ist. Heute wäre das mit „weniger, aber besser!“ gut interpretiert. Wir entwickeln daher seit Jahrzehnten Produkte, die sich durch erstklassige Materialien und exzellente Verarbeitung auszeichnen. Die durch die Konzentration auf das Wesentliche besonders zeitlos gestaltet sind. Und deren Funktionalität auch morgen und übermorgen up to date sein wird.

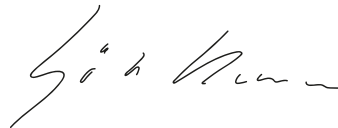
Dieser Dreiklang führt zu wirklicher Nachhaltigkeit. Weil die Produkte lange zu nutzen sind. Weil sie attraktiv bleiben und uns als lieb gewonnene Freunde ein Leben lang begleiten. Weil sie auch gebraucht begehrt und noch nach Jahrzehnten zu reparieren sind. Dass sich die Einzelteile weitestgehend im Stoffkreislauf führen lassen, versteht sich unserem ökologischen Designkonzept entsprechend von selbst. Bereits 1992 eingeführt war es zentraler Bestandteil unserer Auszeichnung mit dem Deutschen Umweltpreis 1996.

In diesem Katalog finden Sie daher neben Neuem und Besserem viele topaktuelle Produkte, die ihre Langlebigkeit seit Jahrzehnten unter Beweis stellen. Um den Umfang in ressourcenschonenden Grenzen zu halten, beschränken wir uns auf einen kompakten Überblick. Ausführliche Hintergrund- sowie vertiefende Detailinformationen und aktuelle Gestaltungsmöglichkeiten sind unter wilkhahn.com jederzeit abrufbar.

Wir freuen uns, wenn wir Sie auf diese kurze Reise mitnehmen können, und wünschen Ihnen dabei viele inspirierende Momente für das Bessere!



Dr. Jochen Hahne
Gesellschafter und Vorsitzender
des Beirats

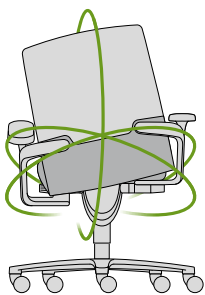


Götz Stamm
Geschäftsführer

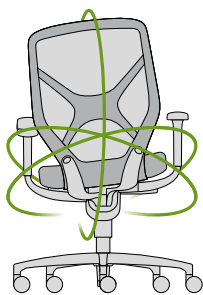


Dreh- und Besucherstühle

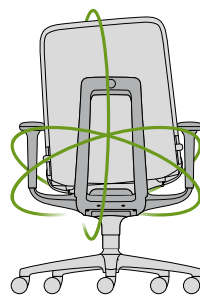
„Sitzen ohne Führerschein“ war das Motto der legendären FS-Linie, mit der wir das dynamische Sitzen weltweit kultivierten. Mit Modus folgte der nächste, auch ökologisch wegweisende Klassiker. Und das Programm Neos sorgt ebenfalls bis heute für perfekte Sitzdynamik. Um dem Bewegungsmangel noch mehr entgegenzusetzen, haben wir mit der Deutschen Sporthochschule Köln dem Sitzen in der jüngsten Bürostuhlgeneration gleichsam das Laufen beigebracht: Unsere vielfach ausgezeichneten Free-to-move-Programme gelten mit ihrer dreidimensionalen Beweglichkeit Trimension[®] weltweit als neuer Standard für gesundes und leistungsförderndes Bewegungssitzen.



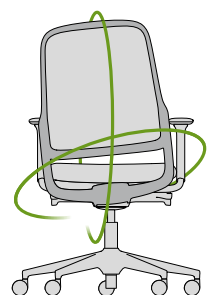
ON – der Repräsentative



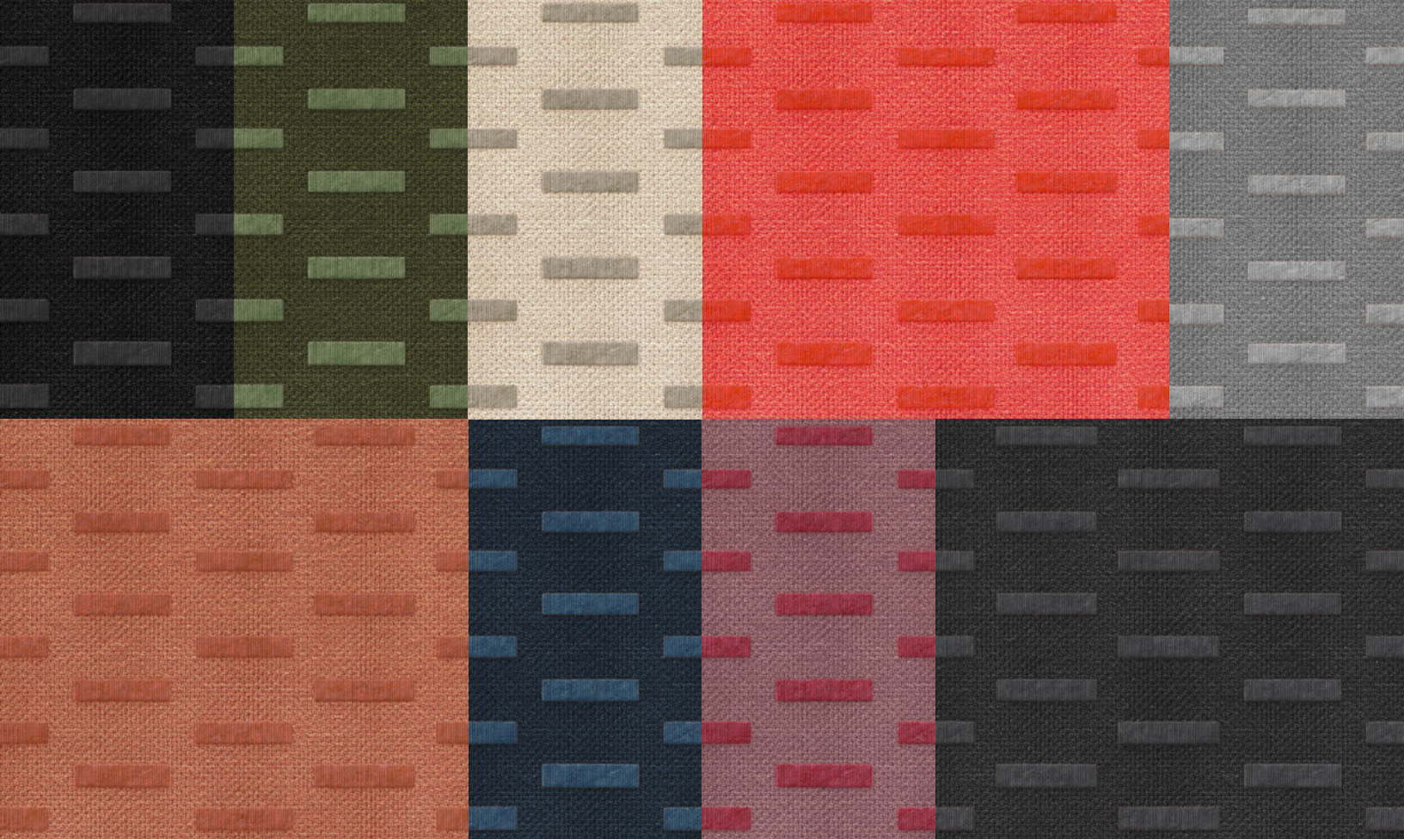
IN – der Sportliche



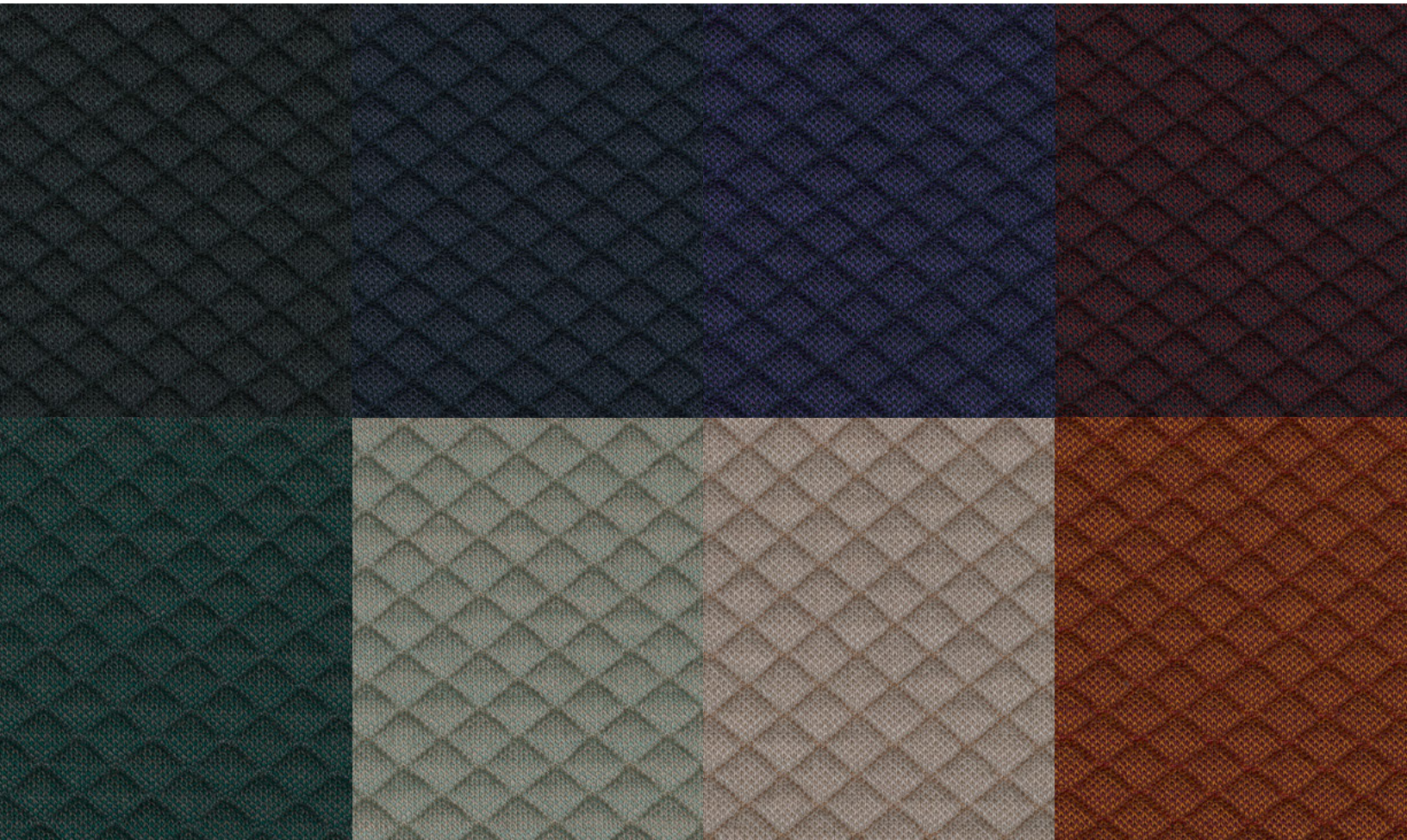
AT – der Allrounder



ME – der Maßgeschneiderte

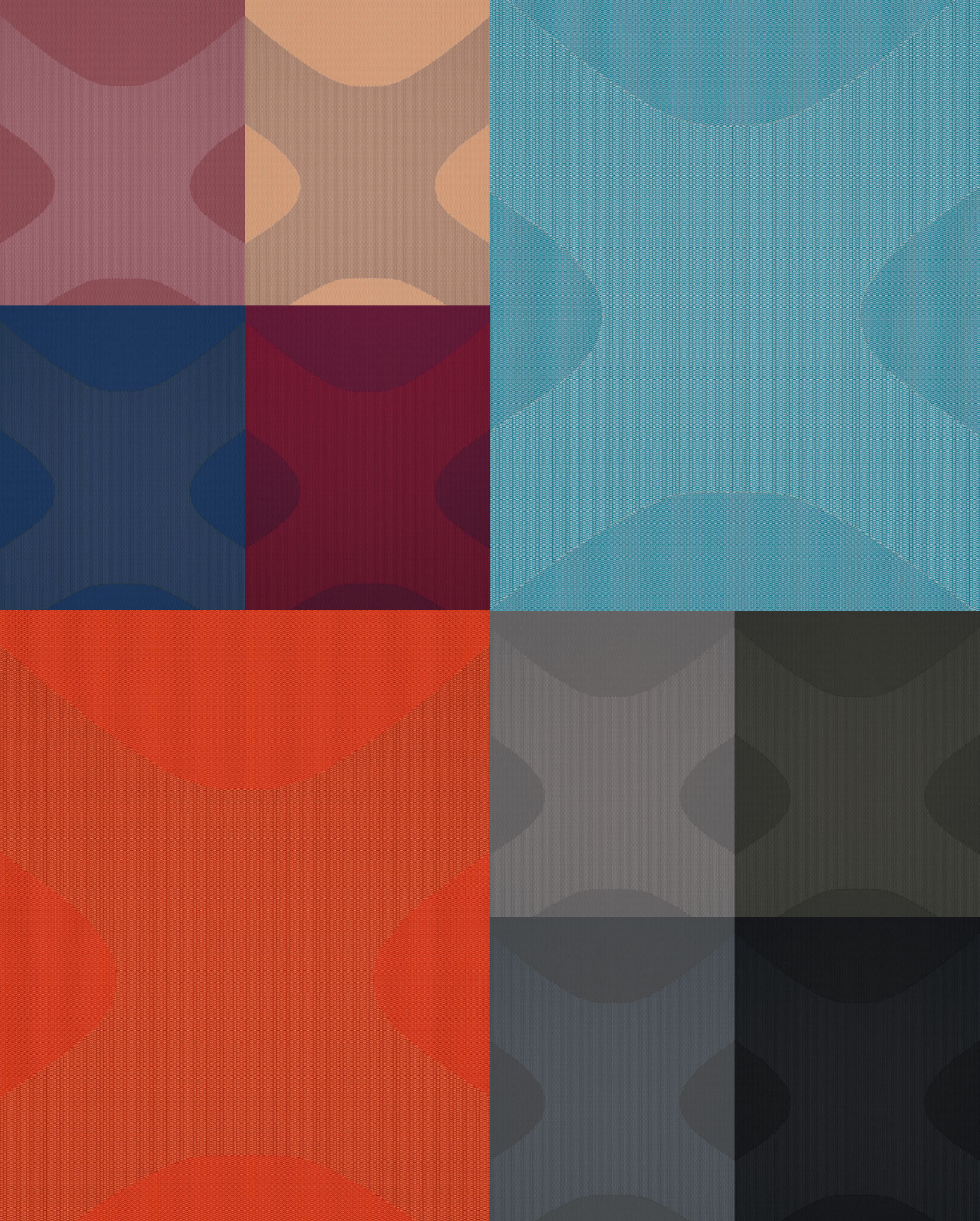


Exklusiver Maßanzug für ON Casual: **59 Cubes** Vulkanschwarz, Olivgrün, Sandbeige, Korallenrot, Kristallgrau, Zimtbraun, Polarnacht, Waldbeere, Dunkelgrau ...



... **97 Mosaic** Schwarz, Nachtblau, Blauviolett, Weinrot, Moosgrün, Salbei, Hell-Taupe, Kupferbraun





Exklusiver Strickbezug für IN: **42 ReForm** Beere, Düne, Gletscher, Atlantis, Rubin, Lava, Kiesel, Wald, Arktikgrau, Schwarz





AT 187/7, Design: Wilkhahn, Bezug: 51 Oceanic, Foto: Oliver Oettli





Neos 181/6, Design: wiege, Sitzbezug: 60 Blend





FS-Linie 211/8, Design: Klaus Franck, Werner Sauer, Bezug: 60 Blend, Foto: Frank Schinski/OSTKREUZ





Ab 10/25: Wi-Chair 228/20, Design: Wilkhahn, Foto: Ludwig Schöpfer/StudioTusch





174/7
Drehstuhl
mittelhoher Rücken



175/7
Drehstuhl
hoher Rücken



175/7
Drehstuhl
hoher Rücken, Kopfstütze



175/73
Drehstuhl
hoher Rücken
Konturpolsterung



175/73
Drehstuhl
hoher Rücken, Kopfstütze
Konturpolsterung



174/71
Drehstuhl, mittelhoher Rücken
Management-Polsterung



175/71
Drehstuhl
hoher Rücken
Management-Polsterung



175/71
Drehstuhl
hoher Rücken, Kopfstütze
Management-Polsterung



174/74
Drehstuhl
mittelhoher Rücken



175/74
Drehstuhl
hoher Rücken



171/7
Besprechungs-/Besucherstuhl
mittelhoher Rücken (mit
Management-Polsterung 171/71)



178/7
Freischwinger
normal hoher Rücken (mit
Management-Polsterung 178/71)

Transportwagen für acht Freischwinger erhältlich

Programm 170. Design: wiege. Die schlanke Silhouette der hochdekorierten Programmfamilie, die hochwertige Verarbeitung und die präzise genähten Bezüge des mit dem Bundespreis eco design ausgezeichneten Klassikers verbinden gesundes 3D-Sitzen mit repräsentativer Wertschätzung. Drei jeweils höheninstellbare Rückenhöhen, vier Polstervarianten (Fiberflex, Komfort-, Kontur- und Management-Polsterung) und drei Varianten der 3D-Armlehnen bieten schon bei den Drehsesseln 36 Grundvarianten. Hinzu kommt die Modellreihe ON Casual, die mit exklusiven Strickbezügen aufwarten kann. ON-Ausführungen auch für den 24-Stunden-Einsatz erhältlich (175/8).

IN.



184/7
Drehstuhl



184/7
Drehstuhl



184/72
Drehstuhl ESP
(erhöhte Sitzposition)



184/1
Counterstuhl

Programm 184, Design: wiege. IN aktiviert, wissenschaftlich belegt, während der Büroarbeit wichtige Rückenmuskeln. Unabhängig bewegliche Schwenkarme wirken perfekt mit dem Sitz-Rückenelement aus 2K-Technologie und der Bespannung aus Formstrick ReForm zusammen. Mit zuschaltbarer Vorneigung, Gegendruck für Nutzergewichte bis zu 140 Kilogramm und Einstelloptionen für Armlehnen, Lordosstütze und Sitztiefe. Auch als Ausführungen für den 24-Stunden-Einsatz (British Standard) erhältlich (184/8).

AT.



187/7
Drehstuhl
mittelhoher Rücken



187/71
Drehstuhl, mittelhoher Rücken,
mit Netz bespannt (Mesh)



187/72
Drehstuhl ESP
(erhöhte Sitzposition)



187/73
Drehstuhl ESP



187/8
Drehstuhl
hoher Rücken



187/9
Drehstuhl, hoher Rücken,
Kopfstütze und Nackenkissen



187/1
Counterstuhl



187/11
Counterstuhl Mesh

Programm 187, Design: Wilkhahn. Die automatische Gewichtseinstellung, die hohe Ausstattungsvielfalt und das zukunftsweisende Design machen AT zum idealen Free-to-move-Bürostuhl für Wechselarbeitsplätze, der sich perfekt an die unterschiedlichen Atmosphären in modernen Bürowelten anpassen lässt. Die Modelle mit Rückenschalen können optional auch rückseitig bezogen werden. Das eröffnet nahezu unendlich vielfältige Gestaltungsmöglichkeiten.

ME.



164/07
Drehstuhl
Netzrücken



164/72
Drehstuhl
Netzrücken
ESP (erhöhte Sitzposition)



164/01
Counterstuhl
Netzrücken
Kopfstütze



165/07
Drehstuhl
gepolsterter Netzrücken



165/72
Drehstuhl
Netzrücken
ESP (erhöhte Sitzposition)



165/01
Counterstuhl
gepolsterter Netzrücken

Programm 164, Design: Wilkhahn. Dank seines modularen Baukastenprinzips kann der ME nahezu alle Kundenanforderungen und internationalen Zertifizierungsstandards erfüllen. Je nach Gestaltungs- und Funktionsanforderung lässt sich für alle Einsatzbereiche ein passendes Modell konfigurieren. Mit seinen großen Einstellbereichen ist er auch für besonders kleine und große Nutzer geeignet. In entsprechender Ausführung entspricht der ME der sehr weitreichenden neuen europäischen Norm DIN EN 1335 Typ AX.

FS-Linie | FS Management.



211/8
Drehstuhl
normal hoher Rücken



213/8
Drehstuhl
hoher Rücken



220/9
Drehsessel
hoher Rücken
mit Pfeiffensteppung



220/7
Besprechungs-/Besucherstuhl
hoher Rücken



212/5
Freischwinger
normal hoher Rücken



220/82
Drehsessel, mittelhoher Rücken
Management-Polsterung



220/92
Drehsessel, hoher Rücken
Management-Polsterung

Transportwagen für 6 Freischwinger erhältlich

Programm 21, Design: Klaus Franck, Werner Sauer. Vom Büro- und Besprechungsstuhl über Freischwinger bis zum exklusiven Chef- und Konferenzsesselprogramm: Die Modellpalette ermöglicht die Einrichtung aller Unternehmensbereiche mit dem berühmten Bürostuhl-klassiker. Robust und einfach in der Bedienung sind die kompakten Modelle in Coworking-Bereichen hochaktuell. Die charakteristisch geformte Schale mit austauschbarem Polster sorgt auch beim Freischwinger für exzellenten Komfort. Unterschiedliche Gestelloberflächen, Schalen- und Bezugsfarben lassen kaum Gestaltungswünsche offen.

Modus.



263/7 Modus Basic
Drehstuhl
normal hoher Rücken



273/7 Modus Small
Drehstuhl
normal hoher Rücken



274/7 Modus Small
Drehstuhl
hoher Rücken



275/7 Modus Small
Drehstuhl
mittelhoher Rücken



277/7 Modus Small
Freischwinger
normal hoher Rücken



284/7 Modus Medium
Drehsessel
hoher Rücken



283/81 Modus Executive
Drehsessel
normal hoher Rücken



284/81 Modus Executive
Drehsessel
hoher Rücken



283/7 Modus Medium
Drehsessel
normal hoher Rücken

Ohne Abbildung: 279/7 Freischwinger mit mittelhohem Rücken; Transportwagen für 6 Freischwinger erhältlich

Programm 26/27/28, Design: Klaus Franck, Werner Sauer und wiege, Fritz Frenkler, Justus Kolberg. Der filigrane Bürostuhlklassiker gilt wegen der einfachen Reparaturfähigkeit und sortenreinen Zerlegbarkeit auch als ökologisch wegweisend. Die Elastizität der Rückengabel, die straffe Bespannung mit den Taillenausschnitten und die filigranen Schwenkarme der synchronen Torsionsmechanik bieten Bewegungskomfort in Formvollendung – von den kompakten Modellen Basic und Small über die geräumige Modellreihe Medium bis zu den exklusiv gepolsterten Executive-Modellen.

Neos.



181/6
Drehstuhl, mittelhoher Rücken
transparenter Rücken



181/71
Drehstuhl, mittelhoher Rücken
Rückenpolster



183/3
Freischwinger mit Sitz-
und Rückenpolster
stapelbar



183/3
Freischwinger
mit Sitzpolster
stapelbar

Transportwagen für 8 Freischwinger erhältlich

Programm 180, Design: wiege. Die sympathisch zurückhaltende Gestaltung ordnet sich formal fast überall ein, je nach Anforderung ausgestattet mit höhenverstellbarer Rückenschale oder mit bespanntem Rückenrahmen. Klare Flächen und Konturen, die perfekt abgestimmte Synchronmechanik mit großem Öffnungswinkel, die kinderleichte Bedienung sinnvoller Einstellfunktionen und das Spektrum von 40 bis 120 Kilogramm Nutzergewicht – all das macht Neos zum universellen Bürostuhl für gesundes Bewegungssitzen. Wie schön, dass auch der stapelbare, homogen und detailgenau gestaltete Freischwinger mit seinem geräumigen Sitzkomfort überall zu Hause sein kann.

Wi-Chair.



228/20
Universalstuhl
Formholz



228/30
Universalstuhl
vollumpolstert

Ab 10/25: Programm 228, Design: Wilkhahn. Wenn es gelingt, komplexe Anforderungen auf die denkbar einfachste und schönste Weise zu lösen, entstehen Klassiker, die zu faszinierenden Freunden für ein ganzes Leben werden. Der Wi-Chair bietet ganz ohne Mechanik gesunde synchronisierte 3D-Beweglichkeit, er ist kinderleicht auf Höhe und Gewicht einzustellen, er besteht aus sortenreinen, natürlichen oder recycelbaren Materialien – und er ist dabei so schön und robust, dass er auch von der nächsten Generation geliebt werden wird.



Konferenzsessel

Sich zu besprechen, gemeinsam zu bewerten und Entscheidungen zu treffen – das zählt zu den wichtigsten Führungsaufgaben. Studien zufolge verbringen Topmanager weit über 80 Prozent ihrer Arbeitszeit in Meetings und Konferenzen. Um auch bei oft stundenlangen Sitzungen ein entspanntes und offenes Gesprächsklima zu fördern, ist ein hoher Sitzkomfort ebenso wichtig wie ein Qualitätserlebnis, das Wertschätzung vermittelt und die Unternehmenswerte repräsentiert. In den Sesselprogrammen von Wilkhahn lassen sich immer passende Antworten für unterschiedliche funktionale und gestalterische Anforderungen finden.



Intra 295/7 und 295/8, Design: Phoenix Design, Bezug: 74 Leder, Foto: Georges de Kinder





Graph 302/6, Design: jehs+laub, Bezug: 74 Leder, Foto: Thomas Bach





Decide 296/4, Design: Wilkhahn, Bezug: 68 Remix, Abb.: The Subdivision





Sola 291/7 mit Säule als Sonderanfertigung, Design: Justus Kolberg, Bezug: Leder in Sonderanfertigung, Foto: Heinrich Hecht





Graph Konferenzsessel 301/5, Design: jehs+laub, Bezug: 74 Leder





Occo Conference 224/44, Design: jehs+laub, Bezug: 68 Remix, Foto: Studio Gataric Fotografie





Yonda Conference 321/33, Design: neunzig° design, Bezug: 64 Morph, **Occo** Loungeset 222/73, Design: jehs+laub, Abb.: The Subdivision



Decide.



296/1
Konferenzsessel
normal hoher Rücken
Ringarmlehnen mit Holzauflage
3D-Federung



296/5
Konferenzsessel
mittelhoher Rücken
Ringarmlehnen ohne Auflage
3D-Federung



296/5
Konferenzsessel
mittelhoher Rücken
Armlehnen ohne Auflage
3D-Federung



296/6
Konferenzsessel
hoher Rücken
Ringarmlehnen ohne Auflage
3D-Federung



296/6
Konferenzsessel
hoher Rücken
Ringarmlehnen mit Lederauflage
Mechanik mit manueller
Gewichtseinstellung

Programm 296, Design: Wilkhahn. Im neuen Sesselprogramm Decide verbindet sich die Wilkhahn-Kompetenz für die Gestaltung eleganter, zeitlos klassischer Drehsessel mit der vielfach ausgezeichneten Ergonomie-Expertise für gesundes Sitzen. Sie zeigt sich besonders gut in der innovativen 3D-Federung, die dank des einzigartigen Hochleistungsstahls ganz ohne Mechanik für gesunde Impulse in der Rückenmuskulatur sorgt. Die große Modell- und Ausstattungsvielfalt erlaubt dabei nicht nur den Einsatz in Besprechungs- und Konferenzräumen quer durch die Unternehmensbereiche, sondern auch die präzise Abstimmung auf das jeweilige Corporate Design.

Graph.



301/5
Konferenzsessel
mittelhoher Rücken



301/5
Konferenzsessel
mittelhoher Rücken



301/5
Konferenzsessel
mittelhoher Rücken



301/7
Konferenzsessel, mittelhoher
Rücken, höhenverstellbar



301/8
Konferenzsessel, mittelhoher
Rücken, höhenverstellbar
Active-Mechanik



302/5
Konferenzsessel
hoher Rücken



302/7
Konferenzsessel
hoher Rücken
höhenverstellbar

Programm 300, Design: jehs+laub. Die bespannten und vollumpolsterten Sitz- und Rückenrahmen und die federnde Lagerung bieten höchsten Sitzgenuss, die modellierten Gestelle und Armlehnen aus Aluminiumdruckguss laden zum Anfassen ein und die Bezüge zeugen von bester handwerklicher Qualität. Wahlweise ist der Graph Konferenzsessel mit zwei Rückenhöhen, Gleitern oder Rollen plus Höheneinstellung oder Active-Mechanik erhältlich. Siehe auch Einzeltische und Tischanlagen Seite 105.

Graph Iconic.



304/5
Konferenzsessel
hoher Rücken



304/5
Konferenzsessel
hoher Rücken



304/7
Konferenzsessel, hoher Rücken
höhenverstellbar



304/8
Konferenzsessel, hoher Rücken
höhenverstellbar
Active-Mechanik

Programm 300, Design: jehs+laub. Zum 10-jährigen Jubiläum des Sesselprogramms hat das Design-Duo jehs+laub das Spiel mit den Kontrasten um das Thema Polsterung erweitert. Das luxuriöse Polster, die beiden elastischen Powerjoint-Auflagen vorne und die stützende Blattfeder sorgen für ein in alle Richtungen wirksames Sitzenerlebnis. Bei der Iconic-Edition wird in den Sitz- und Rückenbezug partiell ein zusätzlicher, beidseitig kaschierter Polsterschaum eingebracht, der in einer filigranen, rautenförmigen Steppung mit dem Bezug vernäht wird. Siehe auch Einzeltische und Tischanlagen Seite 105.

Intra.



295/6
Konferenzsessel
normal hoher Rücken



295/7
Konferenzsessel
mittelhoher Rücken



295/8
Konferenzsessel
hoher Rücken

Programm 295, Design: Phoenix Design. Die unsichtbar eingebaute Synchronmechanik und die in die Aluminiumarmlehnen integrierten Bedienelemente ergeben eine homogene Form, die auch in Sachen Materialien und Verarbeitung Wertschätzung und Qualität vermittelt. Organische Linien, präzise Übergänge, moderne Farbkombinationen und dynamischer Sitzkomfort machen Intra zum Ausdruck einer neuen Führungskultur, die sich durch die drei Rückenhöhen in vielen Bereichen beweisen kann – ob am Schreibtisch, in der Sitzung, im Projektmeeting oder im Kundengespräch.

Occo Conference.



224/24
Polstersessel
mittelhoher Rücken
Vierbeinigestell Massivholz
(Gestell Eiche oder Nussbaum)



224/104
Polstersessel
mittelhoher Rücken



224/34
Polstersessel
mittelhoher Rücken



224/43
Polstersessel
normal hoher Rücken



224/54
Polstersessel
mittelhoher Rücken



224/64
Polstersessel
mittelhoher Rücken

Programm 224, Design: jehs+laub. Die Sessel bestechen durch geräumige, vollpolsterte und mit zusätzlichem, stützendem Komfortschaum belegte ergonomisch ausgebildete Sitzschalen, die in zwei Rückenhöhen zu haben sind. Die Active-Mechanik macht das drehbare Modell mit vierarmigem Fußkreuz auf Gleitern zum dynamisch wippenden Konferenzsessel, die zusätzliche Höheneinstellung das Modell mit fünfarmigem Fußkreuz auf Rollen zum vollwertigen Bürosessel. Siehe auch Mehrzweckstühle Seite 58, Loungemöbel Seite 74 sowie Einzeltische und Tischanlagen Seite 103.

Yonda Conference.



321/13
Polstersessel
Vierbeingestell



321/23
Polstersessel
Vierbeingestell Massivholz
(Eiche oder Nussbaum)



321/33
Polstersessel
Viersternfußgestell auf Gleitern
mit 3D-Federung



321/33
Polstersessel
Viersternfußgestell auf Rollen
mit 3D-Federung



321/03
Polstersessel
Fünfsternfußgestell auf Rollen
mit 3D-Federung
höhenverstellbar

Programm 321, Design: neunzig° design. Dank innovativer atmungsaktiver Polstermaterialien und einer optionalen 3D-Federung der drehbaren Modelle bietet Yonda Conference hohen Sitzkomfort. Zudem kommt der vollumpolsterte Schalenstuhl vollständig ohne Verklebungen aus, was eine sortenreine Trennung aller Komponenten am Ende des Lebenszyklus ermöglicht. Siehe auch Mehrzweckstühle Seite 59 sowie Loungemöbel Seite 75.

Sola.



291/7
Konferenzsessel



291/71
Konferenzsessel
Management-Polsterung



291/71
Konferenzsessel
Management-Polsterung

Programm 290, Design: Justus Kolberg. Der Konferenzsessel Sola steht ganz in der Tradition von Wilkhahn, innovativen Sitzkomfort mit einer klaren Formensprache und hochwertiger Anmutung zu verbinden. Die Ästhetik des Sessels ist geprägt durch die geradlinige Geometrie der Sitzschale und durch die markante Linienführung des Aluminiumgestells, das von der Mittelsäule in einen V-förmigen Träger übergeht, dessen Enden wiederum in den Armlehnen münden. Fertigung und Vertrieb von Sola sind von Davis Furniture, NC USA, lizenziert.



Mehrzweckstühle

Büros sind Orte der Kommunikation und Kollaboration: von Meetings über Seminar- und Schulungsbereiche bis zum Austausch in der Kantine. So vielfältig die Kommunikationsformen und die dafür konzipierten Räume, so unterschiedlich sind die Anforderungen an das jeweilige Sitzmobiliar. Manchmal sind Drehbarkeit oder Polsterkomfort gefragt, anderswo stehen einfache Handhabung und Stapelbarkeit im Vordergrund. Wie auch immer: In den zahlreichen Wilkhahn-Programmen findet sich für jeden Zweck das passende Stuhlmodell – und manchmal sogar innerhalb einer Programmfamilie! Das sorgt dann für Lösungen aus einem Guss.



Aline 230/1, Design: Andreas Störiko, Bezug: ummanteltes Polyestergerewebe, Foto: Louise Stickland – courtesy Kinesys





Aula 238/10, Design: Wolfgang C.R. Mezger, an Klapptisch-Programm **mAx**, Foto: Thomas Bach





Occo SC 221/101 und 221/102, an Tisch-Programm **Graph**, Design: jehs+laub, Bezug: 38 Era, Abb.: The Subdivision





Yonda 320/20, 320/30, 320/10 und 320/01, Design: neunzig° design, Bezug (320/01): 54 Pitch, Foto: Thomas Bach



Aline.



230/1
Kufenstuhl



230/2
Kufenstuhl
mit Armlehnen

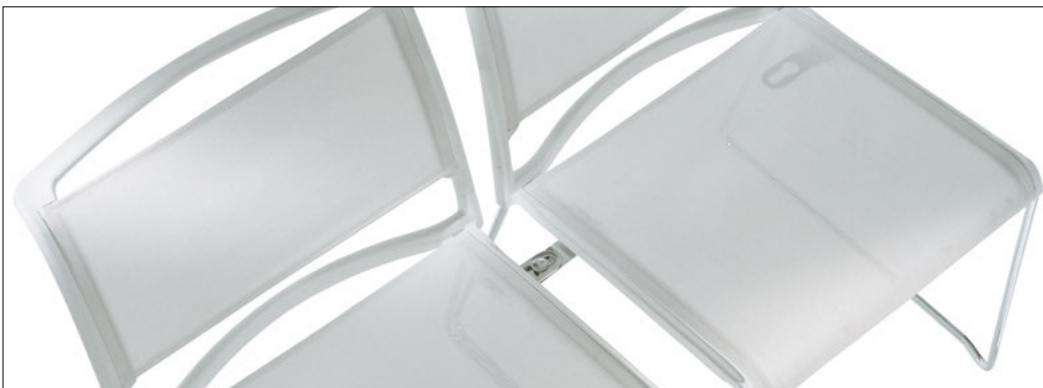


232/1
Drehstuhl



232/2
Drehstuhl
mit Armlehnen

Transportwagen für 20 Kufenstühle ohne Sitzpolster bzw. 15 Kufenstühle mit Sitzpolster erhältlich



Programm 230, Design: Andreas Störiko. Herzstück des filigranen Programms ist der stapelbare Kufenstuhl. Sitz- und Rückenrahmen aus durchgefärbtem, bruchfestem Kunststoff bilden mit dem Chromgestell ein leichtes, elastisches und dennoch stabiles Raumgitter. In Verbindung mit der Bespannung aus transparentem Hochleistungsgewebe entsteht ein außergewöhnlich hoher Sitzkomfort. Die Ausbildung des Sitzrahmens als „Schiene-Kufen-Prinzip“ ermöglicht ein präzises, sicheres und einfaches Stapeln. Eine Tiefenfederung bietet bei den drehbaren Besucher- und höheneinstellbaren Arbeitsstühlen zusätzlichen Komfort. Siehe auch Einzeltische und Tischanlagen Seite 102.

Aula.



238/10
Mehrzweckstuhl
Kunststoffgestell



238/10
Mehrzweckstuhl
Kunststoffgestell



238/11
Mehrzweckstuhl mit Sitzpolster
Kunststoffgestell



238/12
Mehrzweckstuhl mit Innen-
polster, Kunststoffgestell



238/13
Mehrzweckstuhl vollumpolstert
Kunststoffgestell



238/30
Mehrzweckstuhl
Stahlrohrgestell



238/31
Mehrzweckstuhl mit Sitzpolster
Stahlrohrgestell



238/32
Mehrzweckstuhl mit Innen-
polster, Stahlrohrgestell

Transportwagen für 10 Mehrzweckstühle erhältlich



Programm 238. Design: Wolfgang C.R. Mezger. Form, Elastizität und ergonomische Ausbildung der „perfekten“ Sitzschale bieten exzellenten Halt und Wohlfühlkomfort – und das für ganz unterschiedliche Körpergrößen und -formen. Ihre organische, dreidimensionale Ausformung wirkt dabei in den Rück- und Seitenansichten ausgesprochen attraktiv. Vier Gestell- und Schalenfarben, vier Polsterversionen und drei mit und ohne Armlehnen erhältliche Gestellvarianten eröffnen einen breiten Funktions- und Gestaltungsspielraum für Kongress- und Mehrzweckhallen, Kantinen, Seminar- und Tagungszentren oder auch Coworking-Bereiche.

Ceno.



361/5
Besprechungsstuhl
mittelhoher Rücken
stapelbar bis zu 8 Stück



361/6
Besprechungsstuhl
mittelhoher Rücken
stapelbar bis zu 8 Stück



362/5
Besprechungsstuhl
hoher Rücken
stapelbar bis zu 8 Stück



361/6
Besprechungsstuhl
hoher Rücken
stapelbar bis zu 8 Stück

Transportwagen für 8 Besprechungsstühle erhältlich

Programm 361, Design: Läufer+Keichel. Ergonomischer Komfort und die durchdachte Stapelbarkeit sorgen für professionelle Funktionalität in Meeting und Konferenz. Die umschäumte und bezogene Rückenschale passt sich elastisch an, das atmungsaktive, im Sitzrahmen eingelegte Polster ist äußerst bequem und die homogene Ausbildung der Unterseite ermöglicht das Stapeln ganz ohne Druckstellen im Sitz. Die klare und gleichzeitig subtil organische Gestaltung macht Ceno zur idealen Bestuhlung im Restaurant, Casino, am Esstisch oder in variabel genutzten Konferenzräumen.

Metrik.



186/3
Freischwinger
Stahlrohrgestell
beschichtet



186/3
Freischwinger
Stahlrohrgestell
glanzverchromt



186/3
Freischwinger
Stahlrohrgestell
schwarzverchromt



186/3
Freischwinger
stapelbar bis zu 5 Stück



186/3
Freischwinger
mit Softpolster
Stahlrohrgestell
glanzverchromt

Transportwagen für 8 Freischwinger erhältlich



187
Reihenverbindung



186
Transportwagen mit Stuhlstapel

Programm 186, Design: WhiteID. Die geräumige Ausbildung der Innenseite mit dem eingearbeiteten Sitzpolster bietet höchsten Komfort, der mit einem Rückenpolster zusätzlich erhöht werden kann. Außen dagegen zeigt Metrik markante Ecken und Kanten. Dank neuer Technologien ist es möglich, einen so komplexen Sitzkörper aus einem Stück zu fertigen. Bei einheitlicher Farbgebung von Sitz und Rohrgestell erscheint der ganze Stuhl wie aus einem Guss. Vier Gestell- und Schalenfarben, glanz- oder schwarzverchromte Gestelloberflächen sowie vielfältige Sitzbezüge eröffnen große Gestaltungsfreiheit. Das Sitzpolster ist alternativ auch als Softpolster erhältlich.

Occo.



221/10
Mehrweckstuhl
ungepolstert
stapelbar bis zu 10 Stück



221/22
Universalstuhl
Innenpolster
(Gestell Eiche oder Nussbaum)



221/30
Besucherstuhl
Filzauflage



221/100
Kufenstuhl
ungepolstert
stapelbar bis zu 6 Stück



221/41
Mehrweckstuhl
Sitzpolster



221/00
Universalstuhl
ungepolstert



221/51
Counterstuhl
Sitzpolster



222/52
Counterstuhl
Innenpolster



222/11
Mehrweckstuhl
Sitzpolster
stapelbar bis zu 6 Stück



222/21
Universalstuhl
Sitzpolster
(Gestell Eiche oder Nussbaum)



222/32
Besucherstuhl
Innenpolster



222/102
Kufenstuhl
Innenpolster



222/40
Drehstuhl
ungepolstert



222/01
Drehstuhl
höhenverstellbar
Sitzpolster



223/20
Barstuhl
ungepolstert
(Gestell Eiche oder Nussbaum)



223/11
Barstuhl
ungepolstert
stapelbar bis zu 10 Stück

Programm 222, Design: jehs+laub. Sitzschalen mit und ohne Armlehnen, sechs Gestelle, vier Polstervarianten und sechs Schalenfarben ergeben 288 Modelle, die Antworten auf nahezu alle funktionalen und gestalterischen Anforderungen geben – vom Kantinenbereich über informelle Besprechungszonen und Coworking-Bereiche bis zum hochwertigen Meetingraum. Transportwagen sind für zehn Mehrweckstühle ohne Sitzpolster, acht Mehrweckstühle mit Sitzpolster sowie zehn Kufenstühle erhältlich. Farbgleiche Barstühle in drei Gestell- und Polstervarianten ergänzen das Programm. Siehe auch Konferenzsessel Seite 42, Loungemöbel Seite 74 sowie Einzeltische und Tischanlagen Seite 103.

Yonda.



320/10
Universalstuhl
Filzauflage



320/12
Universalstuhl
Innenpolster (Leder)



320/20
Universalstuhl
(Gestell Eiche oder Nussbaum)



320/31
Drehstuhl
Sitzpolster mit Konturpolsterung
3D-Federung



320/00
Drehstuhl
höhenverstellbar
3D-Federung



320/32
Besucherstuhl
Innenpolster

Programm 320. Design: neunzig° design. Yonda vereint Designqualität, Sitzkomfort und Nachhaltigkeit. Das beginnt bei der eleganten, ergonomisch stützenden Form der Sitzschale, führt über die innovative 3D-Federung und endet noch lange nicht bei der samtartigen Optik der Sitzschale aus 100 % Recyclingmaterial. Sitzschalen in sechs Farben und fünf Polsteroptionen ergeben im Zusammenspiel mit unterschiedlichen Gestellformen vielfältige Stuhlmodelle. Sie können am Esstisch ebenso zu Hause sein wie am Besprechungs- und Konferenztisch, in Bibliothek, Hotel und Cafeteria ebenso wie am Homeofficeplatz oder im Coworking-Bereich. Siehe auch Konferenzsessel Seite 43 sowie Loungemöbel Seite 75.

Pep.

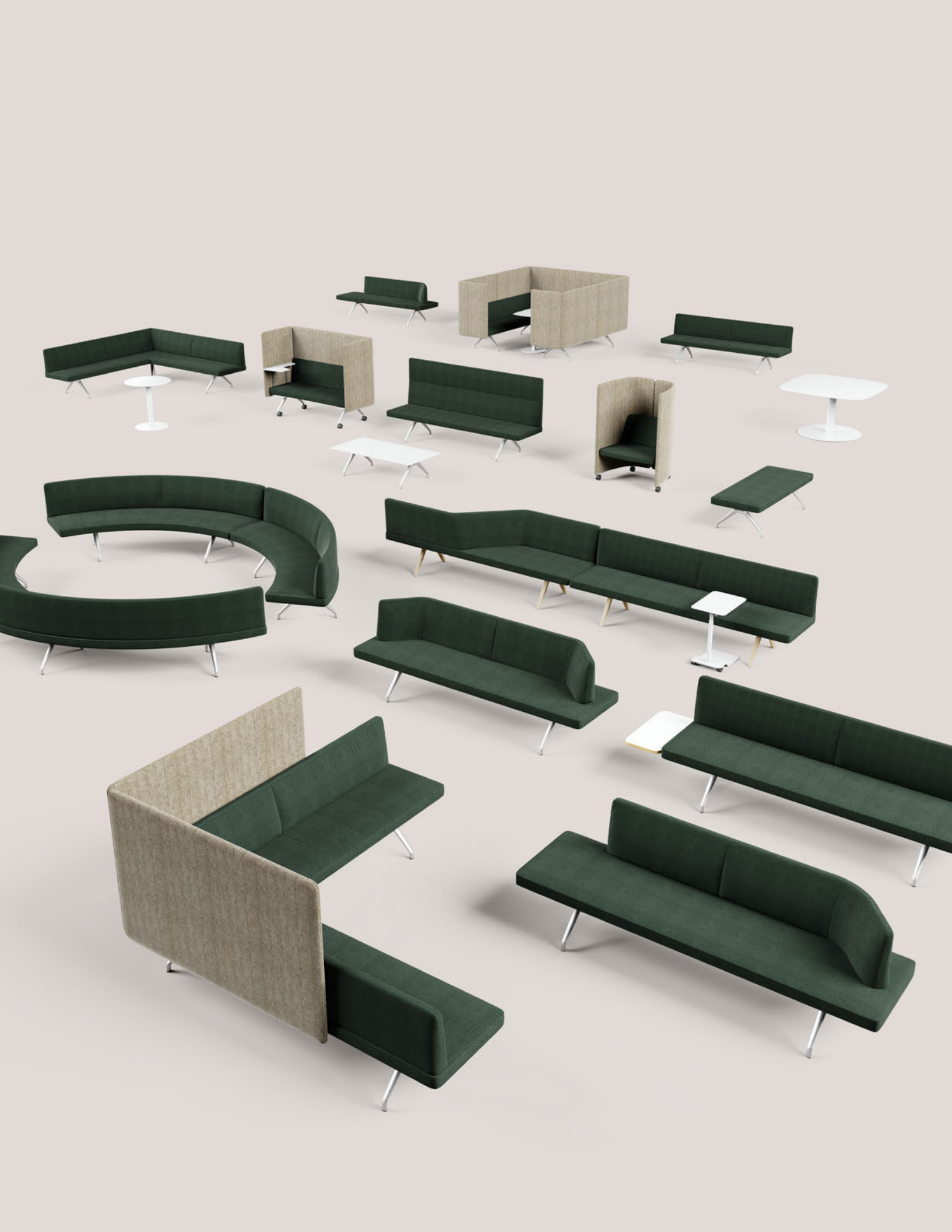


227/33
Besucherstuhl
drehbar, Gleiter



227/33
Besucherstuhl, drehbar
Armlehnen und Rollen

Programm 227, Design: Wilkhahn. Der drehbare Polsterstuhl Pep verbindet eine erfrischend einfache Formensprache mit Sitzkomfort und der wohlnischen Anmutung einer vollumpolsterten Sitzschale. In Verbindung mit dem eleganten Viersternfußgestell aus Aluminiumdruckguss entsteht ein leichtfüßig wirkendes Erscheinungsbild. Die optionalen Armlehnen aus schwarzem Polyamid sind so ausgebildet, dass auch breite Gesäße bequem Platz und sicheren Halt finden.



Soft Seating

Attraktive Arbeitswelten sind immer auch Lebensräume, in denen sich professionelle Funktionalität und Qualität mit Wertschätzung und Wohnlichkeit verbinden. Deshalb werden nicht nur in Lounges, sondern auch in Mittelzonen und selbst in Teeküchen und Betriebsrestaurants Polstermöbel eingesetzt, die vor allem Gastlichkeit vermitteln sollen. Die Wilkhahn-Programme erfüllen hier höchste Standards: Einladend gestaltet, ergonomisch straff gepolstert und besonders hochwertig verarbeitet verbinden sie gesunden Sitzkomfort mit Gestaltungsfreiheit und vielseitigen Einsatzmöglichkeiten.



Insit 782/5, Design: Wolfgang C.R. Mezger, Bezug: 68 Remix, mit **Confair Next Pult** 441/4, Design: Wilkhahn, Abb.: The Subdivision





Massivholzgestelle in Eiche, natur geölt, weiß geölt, schwarz oder grau gebeizt sowie in Nussbaum, natur geölt.





Occo Lounge Polstersessel 225/54 und Loungetisch 222/75, Design: jehs+laub, Bezug: 92 Credo, Foto: Thomas Bach





Yonda Lounge Loungesessel 322/34, Hocker 322/2, Ottomane 322/1 und Wankel 322/5, Design: neunzig°design, Bezug: 64 Morph





Asienta Loungetisch 860/1, Polstersessel 861/5 und 3-Sitzer 863/5, Design: jehs+laub, Bezug: 74 Leder, Foto: Thomas Bach



Asienta.



861/5 und 861/6
Polstersessel
Breite 70 cm und 78 cm



862/5
Polsterbank
Breite 150 cm



863/5
Polsterbank
Breite 218 cm



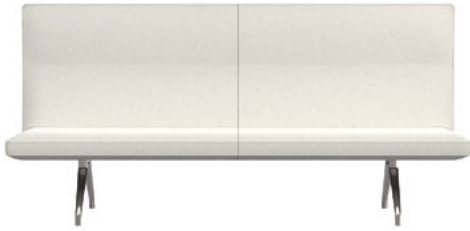
865/3
Hockerbank
Breite 215 cm



860/1 und 860/2
Tisch
Breite 65 cm x Tiefe 65 cm x Höhe 40 cm und
Breite 120 cm x Tiefe 60 cm x Höhe 40 cm

Programm 860, Design: jehs+laub. Das filigrane Aluminiumgestell bildet eine leichtfüßig elegante Kontur. Optisch weich, aber straff gepolstert bestehen die Einzelsessel, die zweisitzigen und dreisitzigen Sofas und die Polsterbänke durch außergewöhnlichen Komfort. Dahinter steckt eine luxuriöse Polstertechnik aus mit Wellenfedern bespannten Multiplexrahmen, wattiertem Schnittschaum und präzise von Hand genähten Bezügen aus edlen Textilien und Ledersorten. Die Tischplatten aus furniertem Holzwerkstoff oder unterseitig lackiertem Glas der passend gestalteten Beistelltische sind in den Aluminiumrahmen eingelegt. Ein Loungemöbel-Programm der Spitzenklasse.

Insit. Insit Screen.



782/5 und 7
Breiten 165 cm und 240 cm
Rückenhöhe wahlweise normal oder um 30 cm erhöht



782/51 oder 783/51 sowie 782/52 oder 783/52
Breiten 203 cm oder 240 cm, mit seitlichem Sitzüberstand links oder rechts und optional abgewinkelter Rückenlehne recht oder links



783/56
Breite 240 cm
Rücken mit Richtungswechsel



782/90
Eckbank
Rücken abgewinkelt 90°, jeweils 229 cm breit,
wahlweise um 30 cm erhöht

Ohne Abbildung: 783/55 Breite 240 cm mit beidseitig abgewinkelter Rückenlehne,
783/60 Breite 236 cm, Rücken radial 60°



781/10
Insit U-Screen



781/5
Insit Single-Seat
mobiler Sessel mit seitlicher und rückwärtiger Abschirmung

Ohne Abbildung: 780/1 Tisch \varnothing 70 cm, 780/2 Tisch 70 x 70 cm, 780/3 Tisch 140 x 140 cm, 780/4 Tisch 70 x 140 cm oder 70 x 175 cm,
780/9 Loungetisch 70 x 140 cm, 780/10 Verbindungstisch, 780/11 Seitentisch, 780/12 Ecktisch, 780/13 Ablageplatte, 780/14 Arbeitsplatte

Programm 780 und 781 (Screen), Design: Wolfgang C.R. Mezger. Ob als frei stehende Raumskulptur oder als verkettete Sitzlandschaft – das charakteristische Design mit dem elegant modellierten Gestell, dem flachen Polsterkörper und der aufgesetzten Rückenlehne wird zum einladenden Symbol für gemeinschaftliches Arbeiten und Wohlgefühlqualität. Die fast schwebend wirkende Gestaltung mit den straffen Polstern sorgt für ergonomischen Sitzkomfort und 45 cm Sitzhöhe ermöglichen das Besprechen, Essen oder Arbeiten an ganz normalen Tischhöhen. Die optionalen Screens wurden als modulares Set von Einzelrückwänden, L-förmigen Überecklösungen mit Seitenwand, U-förmigen Abschirmungen von Einzelbänken und C-förmigen Umhausungen für zwei vis-à-vis gestellte Insit-Bänke entwickelt. Wahlweise auch auf Rollen oder mit Massivholzfüßen ausgestattet bietet Insit ein enorm breites Einsatzspektrum.

Occo Lounge.



225/23
Loungesessel
normal hoher Rücken



225/24
Loungesessel
mittelhoher Rücken



225/53
Loungesessel
normal hoher Rücken



225/54
Loungesessel
mittelhoher Rücken
legere Polsterung



225/103
Loungesessel
normal hoher Rücken



225/104
Loungesessel
mittelhoher Rücken



222/72 Loungetisch
vierarmiges Aluminiumfußkreuz, Ø 90 cm, Höhe 45 cm
(auch als verrundeter Quadrattisch mit 90 cm Breite und
90 cm Tiefe erhältlich)



222/73 Loungetisch
dreiarmiges Stahlfußkreuz, Ø 50 cm, Höhe 50 cm

Ohne Abbildung: 222/62 Loungetisch quadratisch, 75 x 75 cm, Höhe 45 cm

Programm 225, Design jehs+laub. Die Occo-Lounge-Modelle sind mit niedriger Sitzhöhe, in zwei Rückenhöhen und Polsterausführungen, mit Massivholzgestell, filigranem Kufengestell oder drehbar mit edlem Aluminiumfußkreuz erhältlich. Sie machen als Einzelsessel oder Sitzgruppe in der Lobby ebenso eine „Bella Figura“ wie in der Kaminecke oder im heimischen Wohnzimmer. Occo bietet dadurch einen enorm vielseitigen Programmbaukasten, der keine Wünsche offen lässt und mit dem charakteristischen Ausschnitt der Sitz-Rückenschale eine durchgängige Gestaltungsidee vermittelt. Siehe auch Konferenzsessel Seite 42, Mehrzweckstühle Seite 58 sowie Einzeltische und Tischanlagen Seite 103.

Yonda Lounge.



322/14
Loungesessel



322/24
Loungesessel



322/34
Loungesessel optional mit
schwenkbarem Tablar



322/44
Loungesessel optional mit
schwenkbarem Tablar



322/1
Ottomane



322/2
Polsterhocker



322/5
Loungetisch
Kufengestell Breite 61 cm
Tiefe 48 cm, Höhe 52 cm



322/6
Loungetisch
Kufengestell Breite 82 cm
Tiefe 64 cm, Höhe 42 cm

Programm 322. Design: neunzig° design. Neben dem universell einsetzbaren, für die Kreislaufwirtschaft optimierten Schalenstuhlprogramm Yonda bietet das Programm für Foyer- und Empfangsbereiche, Mittelzonen und Kommunikationsflächen sowie Kamin- und Wohnzimmer das passende Lounge-Programm. Den äußerst komfortablen Sessel gibt es mit Kufengestell, mit Eichenholzbeinen und drehbar mit vierarmigem Aluminiumfußkreuz, optional auf eleganten Ringrollen und mit Schreibtabor. Eine Ottomane mit Kufengestell, ein drehbarer vollumpolsterter Hocker und wankelförmige Beistelltische in zwei Tischhöhen mit Kufengestell komplettieren das Programm. Siehe auch Konferenzsessel Seite 43 sowie Mehrzweckstühle Seite 59.



Sitz- und Stehhocker

Je häufiger die Bewegungs- und Haltungsoptionen des Körpers genutzt werden, desto besser werden Gelenke und Muskulatur versorgt. Mehr noch: Wer zu neuen Ufern aufbrechen möchte, braucht neue Perspektiven und deshalb Haltungswechsel. Sitzen, Stehen, Gehen ... Wilkhahn entwickelt seit über drei Jahrzehnten Sitz- und Stehhocker, die zu vielfältigen Bewegungen und Haltungen einladen und damit gleichermaßen den Geist wie den Körper anregen.



Stitz 2 201/2, Design: ProduktEntwicklung Roericht (PER), Bezug: 74 Leder, Foto: Klaus Frahm



Sitzbock.



204/01
Schwarz



204/02
Weiß



204/03
Grau



204/04
Rot



204/02
mit Sitzauflage 204/12



204/02
mit gepolsterte Sitzauflage 204/21

Programm 204, Design: Rudolph Schelling Webermann. Aus durchgefärbtem Polypropylen in vier Farben hergestellt und nur 4,8 Kilogramm schwer lassen sich die Sitzböcke einfach gruppieren, kreuzweise übereinanderstapeln oder auch mal nach draußen mitnehmen. Und wer es komfortabler mag, kann seinen Sitzbock zusätzlich mit einer rutschfesten „Satteldecke“ aus Filz in vier verschiedenen Farben oder mit einer gepolsterten Sitzauflage ausstatten.

Landing.



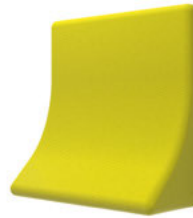
208/1



208/2



208/2



Programm 208, Design: Rudolph Schelling Webermann. Begegnung und Austausch zu fördern, gehört zu den großen Herausforderungen der Büroplanung. Mit den innovativen, akustisch wirksamen Modulen des Wandreliefs Landing gelingt es, selbst dort für Aufenthaltsqualität und Wohlfühlatmosphäre bei „Zwischenlandungen“ zu sorgen, wo eigentlich gar kein Platz ist. Durch die quadratische Form kann das dreidimensionale Modul je nach Montage als Ablagefläche, seitliche Lehne oder Stützhilfe eingesetzt werden. Einfach genial.

Stand-Up.



202/0101
Schwarz



202/0102
Rot



202/0103
Hellblau



202/0104
Grün



202/0105
Orange



202/0107
Anthrazit



202/0108
Grau



202/0110
Bronze



202/0111
Beige



202/0112
Salbei



202/0113
Kobaltblau

Programm 202. Design: Thorsten Franck. Leicht angestoßen pendelt der Bewegungshocker Stand-Up zurück und richtet sich aus bis zu 50° Neigungswinkel wieder auf! Die konische Form des sympathischen Hinguckers ist einschließlich des gepolsterten Sitzes komplett mit dreidimensionalem Gewebe bezogen, die „Sohle“ aus schwarzem Kunststoff ist rutschfest. Ob schräg allein stehend oder lose gruppiert, animiert der in elf Farben erhältliche Stand-Up zu gesunden Bewegungspausen und zaubert dabei ein Lächeln in die Gesichter.

Stitz 2.



201/1 Stehhilfe
Korksitz natur



201/2 Stehhilfe
Korksitz, stoff- oder lederbezogen

Rider.



205/01 Stehhilfe
Schwarz



205/02 Stehhilfe
Weiß

Programm 20. Design: ProduktEntwicklung Roericht. Flexibel anpassbar an unterschiedliche Nutzergrößen und Stützwinkel. Dabei sorgt der mit Quarzsand gefüllte Fußball aus rutschfestem Elastomer auch in Schrägstellung für einen sicheren Stand des zeitlos modernen Klassikers. Die austauschbare Sitzfläche aus gewachstem Kork ist wahlweise auch mit Leder- oder Stoffbezug erhältlich.

Programm 205. Design: Sven von Boetticher. Rider, inspiriert vom Sattel als Urtyp des Bewegungssitzes, überzeugt mit raffinierten Details und stufenloser Höhenverstellung. Der leichte und handliche, in Schwarz oder Weiß erhältliche Sitz-/Stehhocker ist flexibel für Workshops, kurze Meetings, Bewegungspausen oder auch zu Hause einsetzbar.



Mobile und flexible Tische

Seit drei Jahrzehnten setzen wir uns dafür ein, die Menschen im Unternehmen dafür zu gewinnen, sich in die Entwicklungen aktiv einzubringen. Das bietet das größte Potenzial, um die Zukunft zu meistern. Die Beteiligung beginnt damit, das Setting für Workshop, Meeting, Schulung oder Projektarbeit nach Bedarf selbst gemeinsam aufzubauen und anzupassen. Das spart zudem Umrüstzeiten, Kapazitäten und Flächen! Die mobilen und flexiblen Tischprogramme sind wunderbare Belege, wie Wohlbefinden und Gesundheit, produktive Kollaboration, durchgängige Wiedererkennbarkeit, intelligente Wirtschaftlichkeit und motivierende Sinnstiftung für ein motivierendes Arbeitsambiente zusammenspielen.



Timetable Shift 614/00, Design: Andreas Störiko, Foto: Thomas Bach



Timetable Lift 615/00, Design: Andreas Störiko, mit **Stitz 2**, Foto: Frank Schinski/OSTKREUZ



mAx Klappstisch 460/00, Design: Andreas Störiko, Foto: Klaus Frahm







Confair-Falttisch.



440/00 Falttisch

Höhe 73 cm, für lineare oder stirnseitige Reihung mit Abmessungen von 180 cm bis 300 cm Breite und von 90 cm bis 120 cm Tiefe.
Als Einzeltisch auch in kommunikativer Tonnenform mit unterschiedlichen Abmessungen erhältlich.



Confair-Falttisch, Programm 440, Design: Andreas Störiko. Aktivierung und Beteiligung für Innovations- und Changeprozesse – das ist die Kernidee der Confair-„Konferenzwerkzeuge“. Star im Programm ist der Falttisch, der in Sachen Funktionalität, Qualität und Ästhetik unerreicht ist: ohne Werkzeug per federgestützter Mechanik kinderleicht zusammenzufalten, in einen anderen Raum zu rollen und wieder auseinanderzuklappen. Und das auf allen Etagen, weil er in jeden Aufzug passt. Die hochwertige Gestaltung, die Elektrifizierbarkeit, die Format- und die Oberflächenvielfalt sorgen für Agilität vom Projektarbeitsraum bis in die Vorstandsetage.

Timetable.



610/00 Timetable – Höhe 73 cm, Breiten 140 cm bis 180 cm und Tiefen 60 cm bis 80 cm



612/00 Timetable Smart – Höhe 73 cm, Formate 120 x 60 cm, 140 x 70 cm, 150 x 75 cm und 160 x 80 cm



614/00 Timetable Shift – Höhe 73 cm, Breiten 150 cm bis 210 cm, Tiefen 80 cm bis 105 cm

Programme 610 / 612 / 614. Design: Andreas Störiko. Weil die Platte beim Timetable mit nur einem Griff nach oben schwenkt und sich die Fußausleger dabei eindrehen, ist er mühelos von Raum zu Raum zu bewegen und äußerst kompakt ineinanderzustaffeln. Die Modellreihe Timetable Smart ist für einen besonders robusten Einsatz ausgelegt und der Timetable Shift schließt die Formatlücke zu seinem „großen Bruder“, dem Confair Falttisch.

Timetable Lift.



615/00 Timetable Lift

Höhe von 73 cm bis 139 cm verstellbar, Formate 150 x 75 cm, 160 x 80 cm 180 x 90 cm und 200 x 100 cm

Auch mit trapezförmiger Platte für Videokonferenzen erhältlich in 180 x 75/90 cm oder 200 x 75/100 cm

Ohne Abbildungen: 615/03 Monitorhalter und 615/04 Rollenhalterung als Zubehör



Programm 615, Design: Andreas Störiko. Bis 139 cm elektromotorisch höhenverstellbar wird der Timetable Lift vom Hot-Desking-Arbeitsplatz zum skalierbaren Seminar-, Projekt-, Besprechungs- und Präsentationstisch mit Steh-Sitz-Dynamik in Innovationsräumen. Die erstklassig gestalteten Tische sind kompakt vorzuhalten, bei Bedarf herbeizurufen, mit einem Griff leicht in Betrieb zu nehmen und per Knopfdruck auf die gewünschte Höhe zu bringen. Der Akku-Betrieb erlaubt Mobilität ganz unabhängig von Stromanschlüssen. Mehr noch: Beschreibbare und magnetisch haftfähige Tischoberflächen machen den Tisch zur mobilen Projektions- und Weißwandtafel, mit angehängtem Monitor sogar zum höhenverstellbaren, stufenlos neigbaren und mobilen Tool für Videokonferenzen.

mAx.



460/00

Klapptische von 160 cm bis 220 cm Breite und 60 cm bis 90 cm Tiefe (mAx light ab 45 cm Tiefe), Höhe 73 cm



462/00

Die Sichtblenden bestehen aus einer blickdichten Textilie mit eingearbeitetem Stabilisierungsprofil



Verkettbar mit rechteckigen Einhängeplatten oder 90°-Eckelementen



Patentierte Klappmechanik



Drei verschiedene Tischfuß-Größen

Programm 460 und 465, Design: Andreas Störiko. mAx setzt in Sachen Vielfalt, durchdachtes Handling und ästhetischer Auftritt neue Maßstäbe: Material und Verarbeitung der Aluminiumdruckgussbeine mit der patentierten Klappmechanik garantieren Stabilität und Langlebigkeit und vermitteln einen hochwertigen Eindruck. Drei verschiedene Tischfuß-Größen ermöglichen vielfältige Geometrien und Tisch-tiefen für ganz unterschiedliche Nutzungen: von losen Gruppierungen über per Einhängeplatten verkettete Tischreihen bis zu offenen oder geschlossenen Konferenztischanlagen. Gerade Kanten, je nach Tischoberfläche in Holz oder Kunststoff, gefaste Holzkanten sowie ballige Holzkanten mit integriertem Stoßprofil bieten für jeden Einsatzzweck ästhetisch und funktional passende Lösungen.

Contas.



Klapptisch Modell 540/25
90 x 150 cm



546/75 (für Tischtiefe 75 cm) und
546/90 (für Tischtiefe 90 cm)
Transportwagen zur Aufnahme
von 5 Klapptischen

Ohne Abbildungen: 540/15, 75 x 150 cm, 540/18 75 x 180 cm, 540/28 90 x 180 cm



549/20
Tisch-Tisch-Verbinder



Klappmechanismus des Tischbeins mit integriertem Stapelpuffer

Programm 540, Design: wiege, Fritz Frenkler, Anette Ponholzer. Klassisch-elegant in der Form, verblüffend einfach in der Handhabung, hochwertig in Material und Oberflächen – das variable Tischprogramm Contas ist in modernen Konferenzbereichen ebenso zu Hause wie in Seminar- und Schulungsräumen. Denn die klare Form mit den flächenbündig in der Tischplatte integrierten Rahmenprofilen und den gerundeten Tischbeinanschlüssen überrascht mit verblüffender Systemintelligenz: Im Handumdrehen lassen sich die Tischbeine einklappen und die Tische übereinanderstapeln, wobei die Stapelpuffer im Gelenk integriert sind.

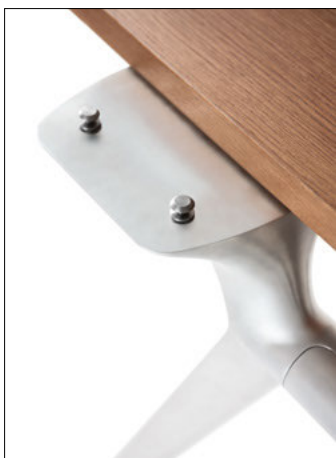
Versa.



638/51
rechteckige und tonnenförmige Einzeltische von 180 cm bis 260 cm
Breite und 90 cm bis 120 cm Tiefe, Höhe 73 cm



637/00
rechteckige Systemplatten, Anfangs- und Abschlussplatten in 80 cm
bis 240 cm Breite und 80 cm bis 150 cm Tiefe, 90°-Kreissegment-
platten, Platten in Halbtapez- und Trapezform in 80 cm bis 100 cm
Tiefe oder Halbtonnenform in 180 cm bis 240 cm Breite und 120 cm
bis 150 cm Tiefe, Höhe 73 cm



Entriegeln, versetzen und wieder verriegeln – der Bajonettverschluss erlaubt das einfache Verbinden zweier Systemplatten

Programm 636, Design: Wolfgang C.R. Mezger. Die wie aus einem Stück modellierte Form des elegant-filigranen Aluminiumgestells unterstreicht das hochwertige Erscheinungsbild der Konfigurationen. Durch den Bajonettverschluss der Gestell- und Tischplattenverbindung lassen sich die Tische in Minutenschnelle aufbauen, erweitern, verkleinern und auch wieder abbauen. Vielfältige Geometrien und Formate bieten für jede Raumgröße, Teilnehmerzahl und Konferenzart passende Lösungen, die in Oberflächen und Farben auf das Interieur abzustimmen sind.



Graph

Einzelstisch 300/00 und
Konferenzstisch 301/5,
Design: jehs+laub

Einzel- und Konferenzstische

Abstimmungs- und Entscheidungsprozesse werden über das Unterbewusstsein ganz wesentlich durch die Wahl des Tisches beeinflusst. Neben den Tischgestellen, die Beinfreiheit bieten und keine Barrieren bilden sollten, sind die Tischformen und -formate entscheidend: Sie können Distanz oder Nähe fördern, Fraktionsbildung oder gleichberechtigten Austausch. Was jeweils richtig ist, hängt daher von der Teilnehmerzahl, der Raumgeometrie und der Führungskultur ab. Manchmal steht die Diskussion im Mittelpunkt, manchmal die schnelle und hierarchische Entscheidung. Deshalb gibt es bei Wilkhahn kleine und große, runde und eckige, immer aber erstklassig gestaltete Tischlösungen.



Occo Tisch 222/81 und Universalstuhl 222/22, Foto: Thomas Bach



Eiche weiß, Eiche nougat, Nussbaum natur, Kernesche natur ...



Asteiche natur, Räuchereiche, Nussbaum umbra, Nussbaum sepia und viele weitere Farbtöne

Aline.



235/2 Tisch quadratisch
Breite 70 cm, Tiefe 70 cm, Höhe 73 cm



236/3 Stehtisch rund
optional staffelbar, Ø 70 cm, Höhe 105 cm

Programm 230, Design: Andreas Störiko. Die filigrane Anmutung der Aline Tischfamilie eignet sich hervorragend zur Einrichtung von „In-between-Bereichen“, die zwischen informellem Kontext und professioneller Nutzung angesiedelt sind. Die flachen Aluminiumfußkreuze, schlanken Tischsäulen und nur 12 mm starken Tischplatten aus durchgefäbtem HPL (High Pressure Laminate) mit den fein gefasten Tischkanten sorgen gleichermaßen für Eleganz wie pflegeleichte Robustheit. Siehe auch Mehrzweckstühle Seite 54.

Occo.



222/81 Bürotisch
verschiedene Formate von 160 cm Breite und 80 cm Tiefe
bis 190 cm Breite und 90 cm Tiefe, Höhe 73 cm



222/81 Stehtisch
verschiedene Formate von 160 cm Breite und 80 cm Tiefe
bis 190 cm Breite und 90 cm Tiefe, Höhe 105 cm



222/61 Stehtisch
90 cm Breite und 90 cm Tiefe, auch mit runder Tischplatte
Ø 100 cm und jeweils in Sitzhöhe erhältlich, Höhe 105 cm

Programm 222, Design: jehs+laub. Das Tischprogramm korrespondiert formal und funktional perfekt mit den vielfältigen Occo-Stuhlmodellen – in Kantinen über Beratungs- und Besprechungsbereiche bis hin zu Clubräumen. Entsprechend breit ist die Auswahl der Tischplattenausführungen: von Direktbeschichtung über Laminat und Furnier bis zu Eiche-Massivholz. Immer jedoch vermitteln die Tischgestelle aus Massivholz eine ausgesprochen wohnliche und natürliche Atmosphäre. Die Massivholzgestelle in Eiche, natur geölt, weiß geölt, schwarz oder grau gebeizt, sowie in Nussbaum, natur geölt korrespondieren mit den entsprechenden Stuhlgestellen. Siehe auch Occo-Konferenzsessel Seite 42, Occo Mehrzweckstühle Seite 58, Occo Lounge Seite 74 sowie Yonda-Universalstühle, Seite 59, -Konferenzsessel, Seite 43 und -Lounge-Sessel, Seite 75.

Logon.



620/00 Rechtecktische

Anfangs-, Zwischen- und Abschlusselemente in vielfältigen Formaten von 150 cm Breite und 75 cm Tiefe bis zu 300 cm Breite und 130 cm Tiefe.

Auch in Tonnenform erhältlich in 240 cm oder 260 cm Breite und 100/120 cm Tiefe bzw. 300 cm Breite und 100/130 cm Tiefe.

Bis 200 cm Breite auch mit Rollen mit Feststellbremse

Programm 620, Design: Andreas Störiko. Die gerundete Schichtholzkante mit integriertem Stoßprofil, die schlanken Standrohre und die elegant modellierten Fußausleger verleihen Einzeltischen und Tischanlagen eine filigran wirkende Leichtigkeit. Sie wird durch eine raffinierte Spannkonstruktion im Gestell erzielt, die aus dem Flugzeugbau abgeleitet ist. Ob als Einzeltisch oder als verkettete Tischanlage, ob auf nivellierbaren Stellgleitern oder für den mobilen Einsatz auf Rollen – mit Logon lassen sich nahezu alle Tischfragen perfekt beantworten. Für teilbare Konferenzräume ideal kombinierbar mit dem Confair Falttisch, Seite 90, oder dem Timetable Shift, Seite 92.

Graph.



300/00 Einzeltische und Tischanlagen

Höhe 73 cm, mit einteiligen Tischplatten: oval Breite 200 cm bis 280 cm, Tiefe 120 cm bis 130 cm, rund Durchmesser 125 cm bis 150 cm, quadratisch 120 x 120 cm, mit mehrteiligen Tischplatten: rund Durchmesser 210 cm, quadratisch 190 x 190 cm, oval mit Anfangs-, Zwischen- und Abschlusselementen in unterschiedlichen Breiten und den Tiefen 150 cm und 230 cm



Programm 300. Design: jehs+laub. Analog zum Graph Sessel ist auch das exklusive Tischprogramm geprägt von dem perfekten Zusammenspiel von Kanten und fließenden Linien, Flächen und Wölbungen. Die Linienführung der schräg ausgestellten Tischbeine setzt sich überganglos in den Aluminiumzargen fort und lässt auch mehrteilige Gestelle als homogene Einheit erscheinen. Die Tischplatten mit ihren nach außen verjüngten Kanten und großen Überständen scheinen zu schweben. Die Formate umfassen runde Tische mit nur vier Beinen für bis zu zwölf Personen, verrundete Quadrattische und gestreckte oder gedrungene Anlagen in Ovalform für bis zu 22 Personen. Siehe auch Konferenzsessel Seite 41.



Einbausysteme

Maximale Mobilität und unkomplizierte Nutzung von korrespondierenden Systemen lassen sich mit unseren Tischprogrammen verbinden. Zum Beispiel kann der kabellos per Batterie höhenverstellbare Timetable Lift durch eine einfache Aufrüstung um einen leistungsstarken 240-Wh-Akku erweitert werden, um mobile Geräte wireless oder mit bis zu 60 Watt per USB-Kabel aufzuladen. Die Kombination mit dem Power-Server von Wilkhahn bietet mit ihrer höchsten Sicherheitsstandards genügenden 230-Wh-Batterie neben USB-Lademöglichkeiten auch Netzanschlüsse für einen von Steckdosen unabhängigen Betrieb auch größerer Geräte wie etwa Videobildschirmen.

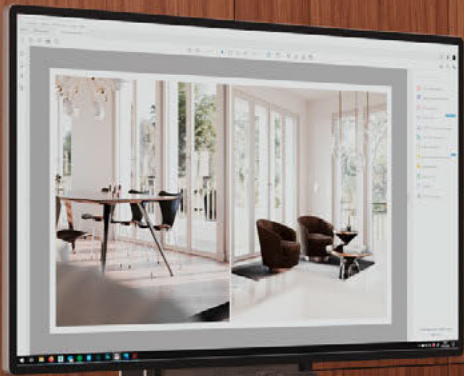


Der Power Bar ist mit einer Kabelwanne unter der Tischplatte montiert (bei Timetable Shift optional direkt im Zargenprofil). Auch mit Power Bar und Kabelwanne lassen sich die Tische mit vertikal geschwenkter Platte kompakt verstauen und bevorraten.

Das verriegelbare und zugentlastete Stecksystem entstammt professioneller Bühnentechnik, die Fehlbedienung ausschließt und maximale Sicherheit bietet. So können beispielsweise im laufenden Betrieb jederzeit Tische entkoppelt oder hinzugefügt werden. Dadurch bleibt die volle selbst organisierte Flexibilität der Tischprogramme erhalten.

Power Bar für mAx-Klapptische sowie mobile Timetable-Tische und Confair-Falttische

Der „Kraftriegel“ Power Bar macht die Elektrifizierung der flexiblen und mobilen Tischfamilien auch in Verkettungen zum Kinderspiel: Anstatt jeden einzelnen Tisch mit einer eigenen Stromzuführung auszustatten, können in Abhängigkeit von Steckdosenabsicherung und angeschlossenen Verbrauchsgeschäften gleich mehrere Tische direkt miteinander verbunden werden. Das reduziert die Zahl notwendiger Stromanschlüsse, vermeidet Stolperfallen, verkürzt Umbauzeiten in Seminar- und Konferenzräumen – und bietet zudem die Möglichkeit, die Tische und Räume auch für temporäre Büroarbeit zu nutzen.



Confair Next

Dynamischer Wandel, War for Talents, Präsenz- und Remote-Arbeit, digitale Zusammenarbeit ... Was heißt das für die Bürowelt? Das agile Arbeiten wird erwachsen und Corporate-Standard, die Gestaltungsqualität differenziert im Wettbewerb, das Büro dient primär der Kollaboration und die analoge verschmilzt immer mehr mit der digitalen Welt. Es gilt also, die „Tools“ für die agile und hybride Zusammenarbeit in die Corporate-Welt zu integrieren – für Lösungen aus einem Guss. Dafür haben wir Confair Next entwickelt: integrativ, gestaltbar, flexibel einzusetzen und offen für alle Technologien der Zukunft. Für Attraktivität und Investitionssicherheit auf höchstem Niveau. Gestalten Sie mit Confair Next Räume für neue Ideen!



Power-Server mit
Monitorhalter



Media-Wall



Display-Rack



Transport-
wagen



Rollregal



Liteboards
Mini-Liteboard

Board-
Server

Rednerpult

Whiteboards

Mix-Whiteboard

Wandschienen-Set

Board-Tisch

Akustikwand

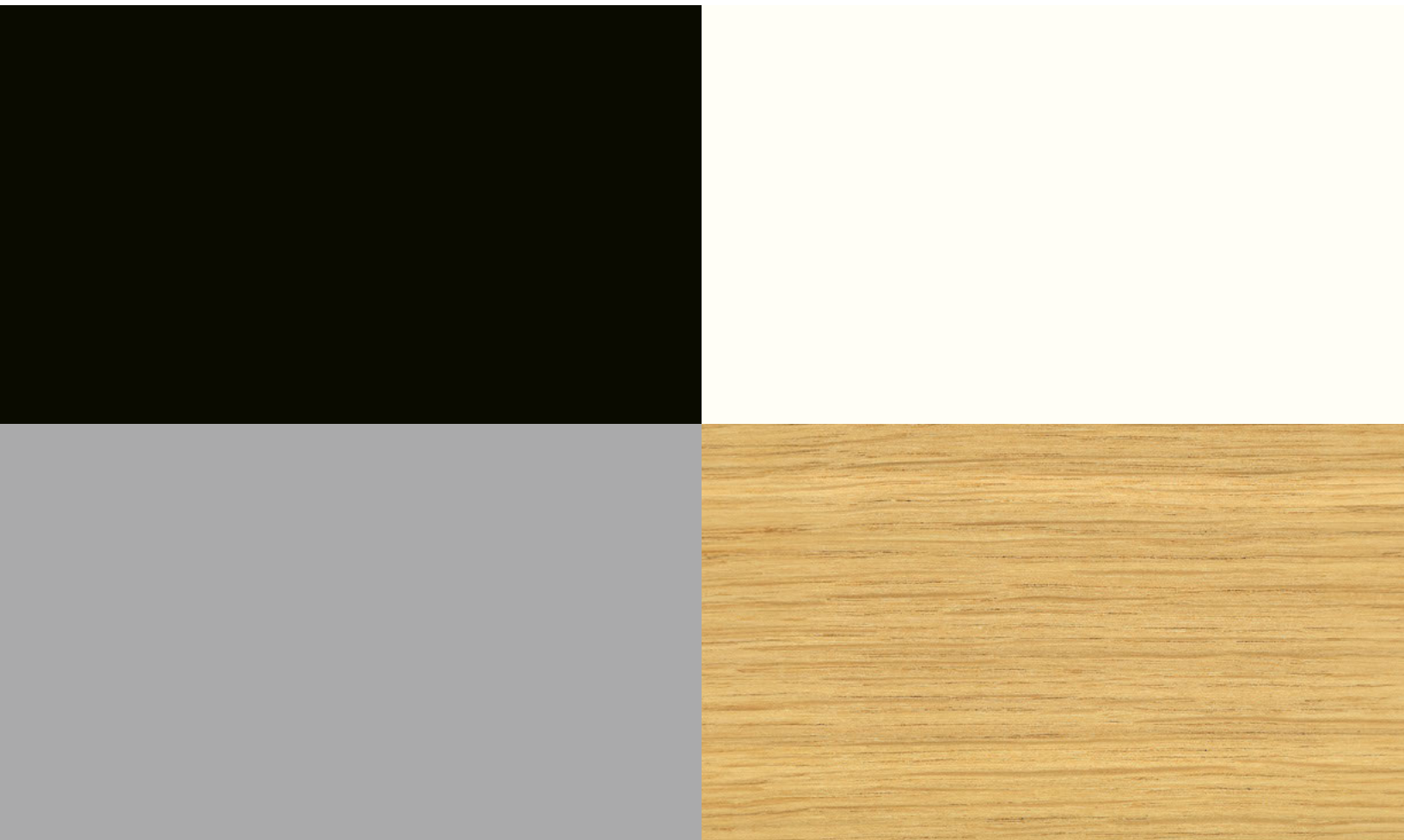
Rollhocker



Detailaufnahme vom elektrisch höhenverstellbaren **Display-Rack 442/10**, Design: Wilkhahn, Bezug: 380 Era 170,
Foto: Ludwig Schöpfer/StudioTusch



Oberflächen für Whiteboard-Schreibflächen und Akustikwände: Weiß hochglanz, Sand hochglanz, Akustikvlies, 400 Renewed Loop Screen, 380 Era 170



Oberflächen für Gestelle und Ablagen: Schwarz strukturmatt (RAL 9011), Weiß strukturmatt (RAL 9016), Silber seidenmatt, Massivholz Eiche (nur Ablagen)

Confair Next.



442/00 Media-Wall



442/10 Display-Rack



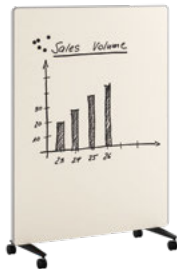
443/10 Liteboard



443/11 Mini-Liteboard



443/12 Wandschienen-Set



443/20 Whiteboard



443/21 Mix-Whiteboard



443/30 Akustikwand



443/40 Rollregal



441/3 Board-Tisch



441/4 Pult



444/1 Rollhocker



448/10 Rednerpult



446/10 Board-Server



446/11 Transportwagen

Server. Beispielkonfigurationen.



Power-Server für den Betrieb von Großgeräten

447/00 Power-Servergestell
447/09 Power-Tablar
447/10 Power-Duo-Tablar
705/10 Mov:e Power Unit



Power-Server für mobile Präsentationen

447/00 Power-Servergestell
447/11 Tablar
447/09 Power-Tablar
705/10 Mov:e Power Unit



Monitor-Server, optional akkubetrieben

447/00 Power-Servergestell
447/08 Monitorhalter
447/09 Power-Tablar
705/10 Mov:e Power Unit



Server für Moderationsmaterial

446/00 Servergestell
447/11 Tablar
447/13 Schubladenbox



Server für Mini-Liteboards

446/00 Servergestell
447/12 Box
446/12 Mini-Liteboard-Tablar



Board-Server für Liteboard-Präsentationen

446/10 Board-Server

Programm 440, Design: Wilkhahn. Confair Next unterstützt die Teamarbeit durch beteiligungsorientierte Tools in hochwertiger Gestaltungsqualität. Integrativ, flexibel und zukunftsfähig fördern sie die Zusammenarbeit auf allen Ebenen und fügen sich durch ihre individuelle Gestaltbarkeit nahtlos in alle innenarchitektonischen Konzepte ein. In der Kombination von Confair Next mit anderen Programmfamilien aus dem Wilkhahn-Portfolio entstehen Komplettlösungen für dynamisch nutzbare Kommunikations- und Innovationsräume.



Wilkhahn

Über Wilkhahn

Wie kaum ein anderer Möbelhersteller steht Wilkhahn weltweit für „Design made in Germany“: mit hochwertigen Büro- und Konfereinrichtungen, die Benchmark für die gesamte Branche sind. Schon vor 70 Jahren hatte sich das Unternehmen dem Ziel verschrieben, bessere Gebrauchsqualität, dauerhafte Formgebung und Langlebigkeit zu verbinden.

Auch mit seiner sozial-ökologischen Ausrichtung setzt Wilkhahn Maßstäbe: Der deutsche Umweltpreisträger hat mit Frei Otto und Thomas Herzog gebaut und praktiziert seit über 25 Jahren aktive Umweltverantwortung. Neben zahlreichen internationalen Auszeichnungen erhielt der ON-Bürostuhl auch den Bundespreis eco design.

1907



Fertigungstiefe bis zum Baumstamm. Die Bearbeitung erfolgte anfangs durch Maschinen, die von einer Lokomotive mit Transmissionsriemen angetrieben wurden.

1950



Der Stapelstuhl 21A des Architekten, Stadtplaners und Designers Roland Rainer wurde von 1958 bis 1966 produziert. Das außen liegende, A-förmige Gestell aus massiver Buche ermöglichte es, den Stuhl senkrecht und dadurch in großer Stückzahl zu stapeln.



Die ersten GFK-Schalenstühle für Wilkhahn wurden von Georg Leowald 1955 entwickelt.



Das Verwaltungsgebäude, Architektur Herbert Hirche, wurde 1959 fertiggestellt – mit bodentiefen Verglasungen im Büro des Firmenchefs als Ausdruck einer neuen von Transparenz und Miteinander geprägten Unternehmenskultur.

1960

1970



Leowalds Idee war, wahlweise zwei verschiedene Sitzschalen – mit und ohne Armlehne – mit unterschiedlichen Gestellen zu Stühlen für ganz unterschiedliche Verwendungsbereiche zu kombinieren.



Das futuristische Design des Programms 238 (1976 – 1985) von Delta-Design überzeugte vor allem im James-Bond-Film „Moonraker“. – Und bildete eine wichtige Vorstufe für den legendären FS, den ersten Welt Drehstuhl made by Wilkhahn.

Von 1961 bis 1998 in Produktion: Mit der charakteristischen „Tennisracket-Verbindung“ wurde das Schichtholzprogramm 400 als leichter, flexibler und komfortabler Mehrzweckstuhl zum Verkaufsschlager, Design: Wilhelm Ritz.

Historie: Entwicklungslinien der Zeit voraus

Neue Entwicklungen bei Materialien, Technologien, Nutzungskonzepten und gesellschaftlichen Trends sind für uns ein faszinierender Treibstoff, um immer wieder das Fehlende zu finden und Bewährtes noch besser zu machen. Entwicklungslinien der Meilensteine der vergangenen 70 Jahre zeigen, wie weit wir der Zeit immer wieder voraus waren.

Das gilt auch für die Architektur auf dem Wilkhahn-Campus. Sie zeigt die Transformation der Moderne: vom rechtwinkligen Verwaltungsgebäude des Bauhaus-Schülers Herbert Hirche über die einzigartigen Produktionspavillons des Pritzker-Preisträgers Frei Otto bis zur vielfach prämierten Hallen-Architektur von Thomas Herzog.

1980

1990



Seit 1980 schreibt das von Klaus Franck und Werner Sauer entwickelte Programm FS-Linie Möbelgeschichte. Es machte das gesunde Bewegungssitzen weltweit zum neuen Standard für Bürostühle – der einfach bedienbare, robuste und formal reduzierte Klassiker ist als wohl nachhaltigster Bürostuhl heute aktueller denn je.



Die Idee, Ökonomie, Ökologie, Ästhetik und Humanisierung der Arbeit zu verbinden, führte mit den vier Pavillons des Architekten Frei Otto nicht nur zu einem architektonischen Highlight, sondern zu exzellenten Umgebungsbedingungen für anspruchsvolles Arbeiten.



Das Ensemble der von Thomas Herzog entworfenen Fertigungshallen steht weithin sichtbar für wesentliche Qualitäten langlebiger Gestaltung: Authentische Materialität, konstruktive Raffinesse und detailgenaue Ästhetik kennzeichnen die hybride Holzkonstruktion dieses ökologischen Pionierbaus.

Seit 1992 sorgt der Stitz 2, Design: ProduktEntwicklung Roericht, für gesunde Haltungswchsel zwischendurch – lange bevor Stehhilfen zum Mainstream wurden.



Der Anspruch, Innovationsprozesse zu fördern, führte schon 1994 zum Programm Confair, das weltweit die neue Generation dynamischer Konferenzmöbel begründete. Design: Fritz Frenkler, Justus Kolberg und wiege. Falttisch: Andreas Störko.

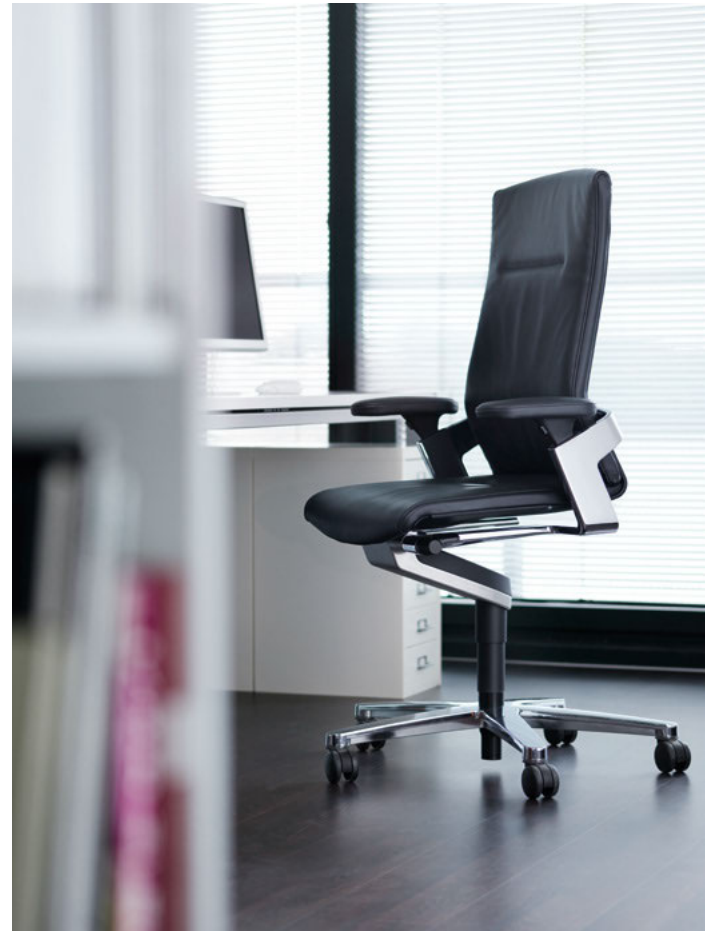
2000

2010



Das Mehrzweck-Stuhlwunder Aline überzeugt mit filigraner Transparenz, elastischem Sitzkomfort, guter Hinterlüftung und einfachster, sicherer Handhabung in einer breiten Programmfamilie. Herzstück des Programms ist der stapelbare Kufenstuhl.
Design: Andreas Störiko.

Klare Linienführungen und Flächen sowie die Integration vielfältiger Einstellfunktionen ohne störende Tasten und Hebel setzen bei Neos das Prinzip „Sitzen ohne Führerschein“ fort.
Design: wiege.



Seine Kinematik steht für den jüngsten Meilenstein in der Bürostuhlentwicklung: Mit der patentierten Trimension® ist es beim ON® erstmalig gelungen, eine perfekt mit dem Körper synchronisierte, dreidimensionale Beweglichkeit umzusetzen.
Design: wiege.

Design



Aller Arbeit am Bildschirm im Entwurfs- und im Entwicklungsprozess zum Trotz: Die ästhetische Optimierung erfolgt anhand von Modellen, die beispielsweise als 3D-gedruckte Objekte im Lasersinterverfahren hergestellt werden.

Zeitlose Gestaltung

Im Ringen um das perfekte Design entscheiden die besonders arbeitsintensiven letzten Feinheiten bei Oberflächen, Dimensionen und Radien über Mittelmaß oder Spitzenleistung. Wir geben uns erst zufrieden, wenn nichts mehr zu verbessern ist und die Funktion in ihrer reinen Form zum Ausdruck kommt. So entstehen jenseits schnelllebiger Moden die Klassiker von morgen.

Qualität



Unser Vorsprung basiert auf dem Wissen unserer Mitarbeitenden, das wir über Generationen hinweg ausbilden, weiterentwickeln und teilen.
Foto links: Martin Mai

Erstklassige Verarbeitung

Die Verbindung aus hochpräzisem Industriedesign und handwerklicher Perfektion garantiert werthaltige Qualität bis ins Detail. So werden unsere Möbel zu Freunden für ein ganzes Leben – zumal sich Mechaniken, Bezüge und Tischflächen nach langer und intensiver Nutzung wiederaufbereiten lassen.

Anspruch



Zusammenhänge verstehen

Während Sitzmöbel das Individuum mit seiner Rolle, seinem Wohlbefinden und seiner Gesundheit in den Mittelpunkt stellen, stehen bei Tischen die sozialen Qualitäten und das Miteinander im Mittelpunkt: Hier kommen Menschen zusammen, um sich ihrer Gemeinschaft zu vergewissern, sich zu informieren, zu diskutieren, zu lernen, Neues zu entwickeln, zu spielen oder zu feiern. Dabei werden die Interaktionen durch die Tischformen und -formate ebenso beeinflusst wie durch die Position und Ausbildung der Tischgestelle. Sie können Distanz bedeuten oder Nähe und gleichberechtigten Austausch fördern.

Alle diese Faktoren im Blick zu haben, uns aktuellen Entwicklungen im Bereich Austausch, Besprechung und Konferenz zu stellen und gleichzeitig hochästhetische und trotzdem funktionale Produkte zu gestalten, ist unser Anspruch.

Nachhaltigkeit

Wilkhahn

Verantwortung für das Ganze

Nachhaltigkeitsbericht 2023 – 2025 mit EMAS-Umwelterklärung



Verantwortung übernehmen und die Zukunft mitgestalten

So wurde die ökologische Verantwortung bereits 1989 im Unternehmen festgeschrieben. Seit 2001 lassen wir die kontinuierlichen Fortschritte zur Verbesserung unserer Umweltleistungen jährlich von unabhängigen Prüfern nach dem Europäischen Eco-Management and Audit Scheme (EMAS) zertifizieren.

Sinnhaftigkeit und Langlebigkeit in Funktion, Materialität und Form sind unser Gegenmodell zur Wegwerfgesellschaft.





Bad Mnder, Deutschland

Rotterdam, Niederlande

Brssel, Belgien

London, England

Bern, Schweiz

Zrich, Schweiz

Madrid, Spanien

Casablanca, Marokko

Toronto, Kanada

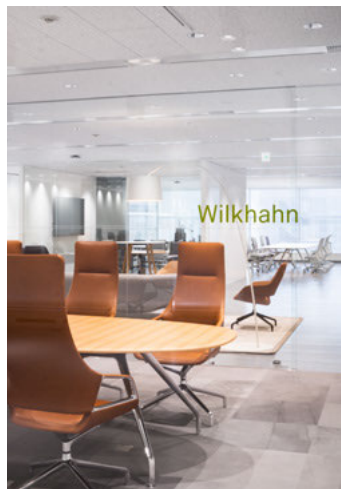
New York, USA



Legende

- Fertigungsstätte
- Vertriebsgesellschaft
- Lizenznehmer

Wilkhahn weltweit



Oben links: Showroom New York
Oben rechts: Showroom London
Unten links: Showroom Tokio
Unten rechts: Showroom Brüssel



Oben links: Showroom Singapur
 Oben rechts: Showroom Sydney
 Unten links: Showroom Wien
 Unten rechts: Showroom Rotterdam

In der Welt zuhause

Die Werte von „Design made in Germany“ à la Wilkhahn finden weltweit Zustimmung. Deshalb sind wir in vielen Ländern zu Hause: Australien, Belgien, China, Deutschland, Spanien, Hongkong, Japan, Marokko, Niederlande, Österreich, Polen, Schweiz, Singapur, Südafrika, Vereinigte Arabische Emirate, Vereinigtes Königreich, Vereinigte Staaten von Amerika.

Referenzen



Education and Culture

Oben: Gas Værk Theater, Kopenhagen,

Foto: Louise Stickland, loosplat

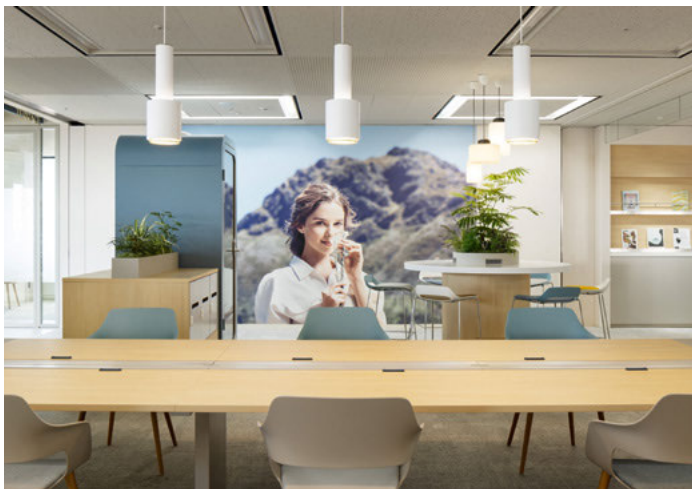
Unten: Universität St. Gallen, Foto: Anna-Tina Eberhard

NGOs/Government

Oben: Chamber of Commerce Luxembourg,

Foto: Vincent Remy

Unten: GIZ-Campus Bonn, Foto: HGEsch



Corporations

Oben: Ramboll Berlin, Foto: PLY Atelier, Anne Deppe
 Unten: L'Oréal Tokio, Foto: Nacasa & Partners Inc.

Hospitality

Oben: Hotel Zeitgeist Wien, Foto: Stefan Huger/studiohuger.at
 Unten: Hotel Die Sandburg Langeoog,
 Foto: Leuchtende Hotelfotografie, Thomas Haberland

Bilder statt vieler Worte

Von New York bis Melbourne, Schliersee bis Tokio, Madrid bis Kopenhagen, Genf bis Hongkong ...
 Referenzprojekte an mehr als 40 Orten in 16 Ländern und auf 5 Kontinenten zeigen, wie Architekten und
 Interior Designer Wilkhahn in unterschiedlichen Kontexten einsetzen.
 Mehr dazu unter wilkhahn.com/de/referenzen/.
 Wir wünschen Ihnen viele Inspirationen!

Auszeichnungen



FS-Linie 1981, 1982, 1984, **Timetable** 2001



GOOD DESIGN

Good Design Japan:
FS-Linie 1985, 1989, 1996, **Modus** 1996, **ON** 2010



DESIGN AWARD

FS-Linie 1987, **Palette** 1991, **Stitz 2** 1993, **Modus** 1995, **Confair/Confair Falttisch** 1996, **Modus Basic 27** 1998, **Contas** 2001, **Time-table** 2002, **Neos** 2005, **Aline** 2007 Gold, **Travis/Travis Lift** 2008, **ON** 2010, **Graph Sessel** 2012, **Asienta** 2013, **Graph Tisch** 2014, **Stand-Up** 2015, **IN** 2016, **Metrik** 2017, **Occo Stuhl** 2017, **mAx** 2018, **AT** 2019, **Intra** 2020, **Versa** 2020, **AT Mesh** 2022, **Yonda** 2022



daelen preis schweiz

Palette 1991, **Stitz 2** 1993, **Modus** 1995



reddot award winner

FS-Linie 1991, **Stitz 2** 1992, **Modus** 1995, **Confair/Confair Falttisch** 1996, **Modus Basic 27** 1998, **Palette** 1991, **Contas** 2000, **Timetable** 2001, **Aline** 2006, **Travis/Travis Lift** 2008, **Graph Sessel** 2012, **Asienta** 2013, **IN** 2015, **Metrik** 2017, **Occo Stuhl** 2017, **Aula** 2018, **mAx** 2018, **Insit** 2019, **Intra** 2019, **Occo Conference** 2020, **Yonda** 2022
Best of Best



APEX AWARDS FOR PUBLICATION EXCELLENCE

Palette 1994, **Stitz 2** 1994, **Confair Falttisch** 1995, **Modus** 1995



DESIGNPREIS DER BUNDESREPUBLIK DEUTSCHLAND

Modus 1996, **ON** 2010 Silber, **Graph Sessel** 2012 nominiert, **Asienta** 2013 nominiert



GOOD DESIGN

Modus 1996, **Modus Basic 27** 1998, **Contas** 2000, **Aline** 2008, **ON** 2010, **Graph Sessel** 2012



MENTIONE D'ONORE

Confair Falttisch 1998



Focus Energy Gold 2006

Aline 2006 Gold



DESIGN AWARD

Design Award Australien:
ON 2010, **Graph Sessel** 2012



mixology¹⁰

ON 2010



NeoCon Best of Competition

ON 2010



ecodesign

ON 2012



GOOD DESIGN

Good Design Korea:
Graph Sessel 2012



Interior Innovation award 2012 Winner

Graph Sessel 2012



IN, AT 2018



AT einige Modelle von Programm 187, 2020



Asienta 2013



Graph Tisch 2014



Stand-Up 2015



Graph Sessel 2012, **Aline** 2014, **Aline S** 2014, **Stand-Up** 2014, **Landing** 2018, **Sitzbock** 2018, **AT Mesh** 2020, **Rider** 2020, **Yonda** 2020



Graph Sessel 2013, **Asienta** 2014 nominiert, **Graph Tisch** 2015, **IN** 2016, **Metrik** 2019 Gold, **AT** 2020, **AT Mesh** 2022, **Yonda** 2023



Graph Sessel 2014



IN 2015 Gold



Metrik 2017 Silber



Focus Energy 2006 Gold
Aline 2006 Gold



Metrik 2017 Best of Best



Occo Stuhl 2017 Winner



Aula 2018 Best of Best



mAx 2018 Winner



Sitzbock 2018



AT 2019 Best of Best



Intra 2020 Winner, **Versa** 2020 Winner



Yonda Lounge 2023 Winner



ON 2024 (Dreh- und Besucherstühle), **AT** 2024, **IN** 2024, **ME** 2021

Weltweit anerkannt

Wilkhahn gehört zu den ersten Unternehmen in Deutschland, die Design als wichtigen Qualitäts- und Differenzierungsfaktor erkannt haben. So arbeiten wir schon seit den 1950er-Jahren mit vielen namhaften Designern aller Couleur zusammen. Dass die Gestaltung unserer Produkte weltweit ausgezeichnet und geschätzt wird, freut uns besonders.

Index

Aline

Produktübersicht S. 54
Abb. S. 46, 47

Aline Tische

Produktübersicht S. 102

Asienta

Produktübersicht S. 72
Abb. S. 70, 71

Asienta Tische

Produktübersicht S. 72
Abb. S. 70

AT

Produktübersicht S. 21
Abb. S. 12

Aula

Produktübersicht S. 55
Abb. S. 48, 86, 87

Ceno

Produktübersicht S. 56

Confair Next

Produktübersicht S. 116, 117
Abb. S. 110, 112, 113, 114

Confair Falttisch

Produktübersicht S. 90, 91
Abb. S. 82

Contas

Produktübersicht S. 96

Decide

Produktübersicht S. 40
Abb. S. 32, 33

FS Linie

Produktübersicht S. 23
Abb. S. 16

FS Management

Produktübersicht S. 23
Abb. S. 17

Graph

Produktübersicht S. 41
Abb. S. 7, 30, 31, 98

Graph Tische

Produktübersicht S. 105
Abb. S. 50, 98

IN

Produktübersicht S. 21
Abb. S. 11

Insit

Produktübersicht S. 73
Abb. S. 60, 62, 63, 65

Insit Tische

Produktübersicht S. 73
Abb. S. 60, 62

Intra

Produktübersicht S. 42
Abb. S. 26, 28, 29

Landing

Produktübersicht S. 80

Logon

Produktübersicht S. 104

mAx

Produktübersicht S. 94, 95
Abb. S. 48, 86, 87

mAx light

Produktübersicht S. 94

ME

Produktübersicht S. 22
Abb. S. 13

Metrik

Produktübersicht S. 57
Abb. S. 49

Modus Basic

Produktübersicht S. 24

Modus Executive

Produktübersicht S. 24

Modus Medium

Produktübersicht S. 24

Modus Small

Produktübersicht S. 24
Abb. S. 15

Neos

Produktübersicht S. 25
Abb. S. 14

Occo

Produktübersicht S. 58
Abb. S. 44, 50, 51, 100

Occo Conference

Produktübersicht S. 42
Abb. S. 36, 27

Occo Lounge

Produktübersicht S. 74
Abb. S. 38, 66, 67

Occo Tische

Produktübersicht S. 103
Abb. S. 69, 100

ON

Produktübersicht S. 20
Abb. S. 9

Pep

Produktübersicht S. 59

Rider

Produktübersicht S. 81

Sitzbock

Produktübersicht S. 80
Abb. S. 79

Sola

Produktübersicht S. 43
Abb. S. 34, 35

Stand-Up

Produktübersicht S. 81
Abb. S. 69, 76

Stitz 2

Produktübersicht S. 81
Abb. S. 78, 85

Timetable

Produktübersicht S. 92
Abb. S. 108

Timetable Lift

Produktübersicht S. 93
Abb. S. 85

Timetable Shift

Produktübersicht S. 92
Abb. S. 84

Timetable Smart

Produktübersicht S. 92

Versa

Produktübersicht S. 97
Abb. S. 88, 89

Wi-Chair

Produktübersicht S. 25
Abb. S. 18, 19

Yonda

Produktübersicht S. 59
Abb. S. 52, 53

Yonda Conference

Produktübersicht S. 43
Abb. S. 38, 39

Yonda Lounge

Produktübersicht S. 75
Abb. S. 68, 69

Yonda Lounge Tische

Produktübersicht S. 75
Abb. S. 68

Service

Produktinformationen, Projekte, Service – die neu strukturierte und gestaltete Homepage bietet einen einfachen und übersichtlichen Zugang zur Wilkhahn-Welt. Was Sie brauchen, finden Sie hier – von der digitalen Broschüre über Konfiguratoren und CAD-Daten bis zu Referenzbildern, von den Neuheiten über die Vertriebspartner bis zum Nachhaltigkeitsbericht.

Wenn Sie wissen möchten, was in der Welt des Designs, der Architektur und der Industrie rund um Wilkhahn Spannendes passiert, scrollen Sie auf der Startseite einfach nach unten oder klicken Sie im Menü auf Blog oder auch auf Referenzen.

Viel Freude beim „Surfen“ – für weiterführende Informationen und Serviceleistungen kontaktieren Sie uns gerne!

Wilkening + Hahne GmbH+Co. KG
Fritz-Hahne-Straße 8, 31848 Bad Münster, Germany
Tel.: +49 5042 999 100

contact@wilkhahn.de

wilkhahn.com



#wilkhahn

© 2025 Wilkhahn
Wilkening + Hahne GmbH+Co. KG
Fritz-Hahne-Straße 8
31848 Bad Münder
Germany

Nachweis der Abbildungen und Fotos ohne Angabe:
Armin Kammer
Espen Eichhöfer, Ostkreuz Agentur der Fotografen
Frank Schinski, Ostkreuz Agentur der Fotografen
Horst Haaso
Mandy Will
Martin Mai
Oliver Oettli
Penny Yan
Thomas Bach
Vojislav Nikoloic
White ID
Wilkhahn-Archiv
Wilkhahn mit 1zu33
The Subdivision

Erstellung von Layout und Projektabwicklung
asieben GmbH

Zertifikat
Dieses Produkt wird FSC®-zertifiziert hergestellt / FSC®-C118389

Sprachen
Deutsch, Englisch, Französisch, Spanisch

Wilkahn Germany

Wilkening + Hahne GmbH+Co. KG, Fritz-Hahne-Straße 8, 31848 Bad Münder, Germany

Wilkahn worldwide

Australia, Belgium, China, Germany, Spain, Hong Kong, Japan, Morocco,
Netherlands, Austria, Poland, Switzerland, Singapore, South Africa, United Arab Emirates,
United Kingdom, United States of America

wilkahn.com