

Fair Furniture

vepa
the furniture factory
a fair furniture company 



Een goed ontwerp is meer dan vorm en functie. Het brengt balans tussen openheid en geborgenheid, stimuleert interactie waar nodig en biedt rust waar gewenst. Bij Vepa ontwerpen en produceren we meubilair dat écht impact maakt – lokaal, met duurzame materialen en met oog voor hergebruik.

Niet alles hoeft nieuw te zijn. Met ons Fair Furnished-label geven we bestaand meubilair een tweede leven en combineren we oud met nieuw. Zo creëren we circulaire oplossingen die niet alleen duurzaam, maar ook stijlvol en functioneel zijn.

Circulair ontwerpen is meer dan het kiezen van duurzame materialen. Het vraagt om slim hergebruik, doordacht design en innovatieve oplossingen. Wij nemen de regie als jouw circulair regisseur.

Gutes Design ist mehr als nur Form und Funktion. Es schafft Balance zwischen Offenheit und Rückzug, fördert Austausch und bietet Ruhe, wo nötig. Vepa entwickelt und produziert Möbel mit echter Wirkung – lokal, nachhaltig und mit Blick auf Wiederverwendung.

Nicht alles muss neu sein. Mit dem Label Fair Furnished erhält bestehendes Mobiliar ein zweites Leben – durch die Kombination von Alt und Neu entstehen stilvolle, funktionale und zirkuläre Lösungen.

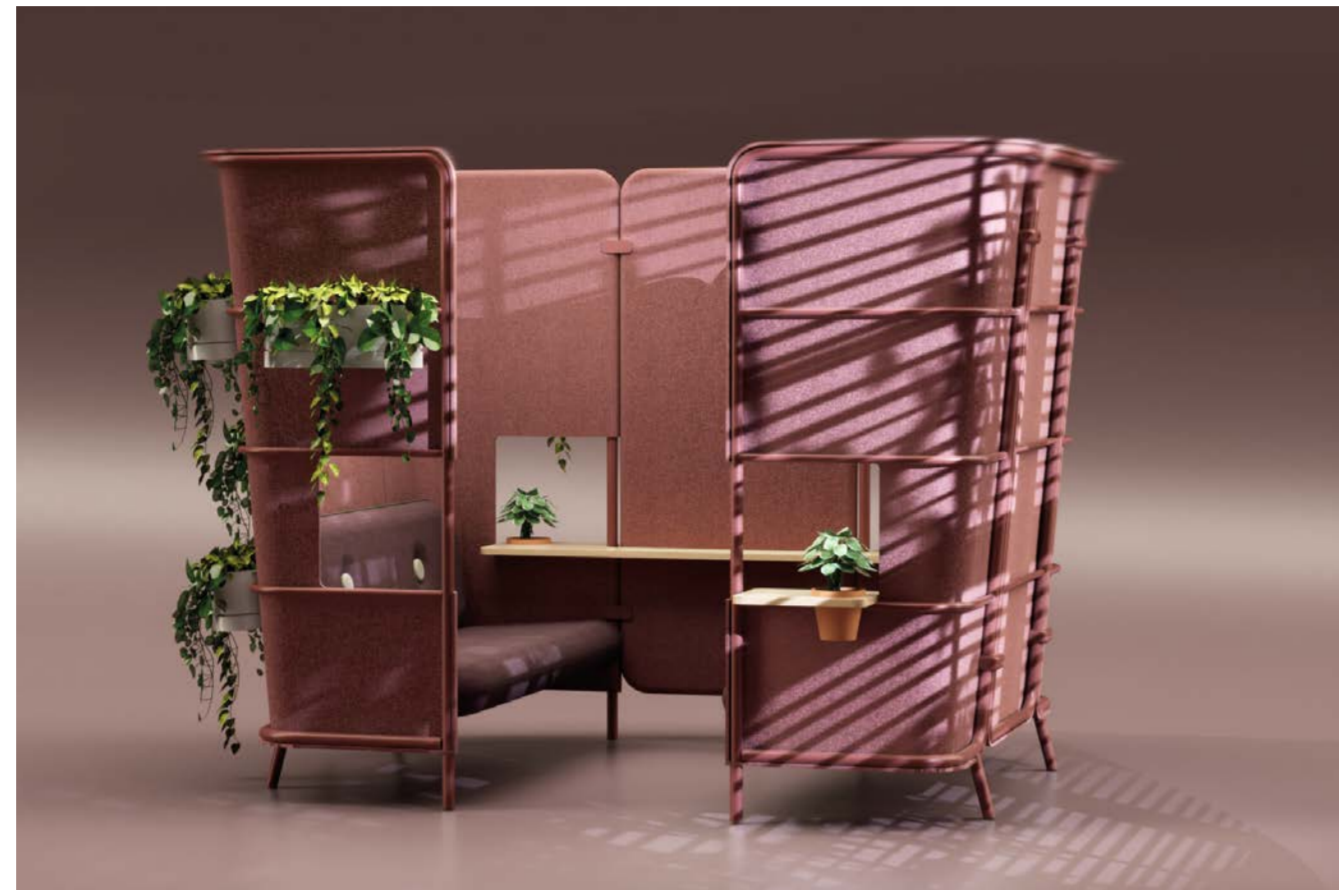
Zirkuläres Design heißt für Vepa: durchdachte Gestaltung, cleveres Wiederverwenden und innovative Ansätze – als verlässlicher Partner für nachhaltige Einrichtungen.

Wireworks: van Nederlandse caravan tot stijlvolle oase

Wireworks: von einem niederländischen Wohnwagen zu einer stilvollen Oase

Stel je een plek voor waar je graag binnenstapt en waar je graag blijft. Of je nu de drukte wilt ontvluchten, in alle rust wilt overleggen of gewoon wilt genieten van een kop koffie; Wireworks voorziet in verschillende behoeften en past daarmee perfect in wat wij noemen 'de impactvolle werkomgeving'. Je bent afgeschermd van omgevingsgeluid, terwijl je toch verbonden blijft met je omgeving. De inspiratie? De iconische en geliefde Nederlandse caravan. En natuurlijk bieden de kenmerkende afgeronde ramen altijd een blik naar buiten, zodat je in contact blijft met je omgeving.

Stellen Sie sich einen Ort vor, an dem Sie gerne eintreten und verweilen. Egal, ob Sie dem Trubel entkommen, in Ruhe besprechen oder eine Tasse Kaffee genießen möchten; Wireworks erfüllt verschiedene Bedürfnisse und passt perfekt in das, was wir „die wirkungsvolle Arbeitsumgebung“ nennen. Sie sind vom Umgebungsgeräusch abgeschirmt, bleiben aber mit Ihrer Umgebung verbunden. Die Inspiration? Der ikonische niederländische Wohnwagen. Und natürlich bieten die abgerundeten Fenster stets einen Blick nach draußen, so dass Sie mit Ihrer Umgebung in Kontakt bleiben.



Van binnen naar buiten

Als vrijstaand object staat Wireworks op zichzelf en past het naadloos in elke ruimte. Het rust op een elegant, licht onderstel en biedt binnenin een warme, huiselijke sfeer met maximaal comfort. De buitenkant is bewust open en minimalistisch gehouden, zonder overbodige details.

De binnenzijde is bekleed met hoogwaardig PET-vilt, grotendeels gemaakt van gerecyclede PET-flessen. Dit materiaal combineert een stijlvol ontwerp met uitstekende geluidsabsorptie, waardoor je in een rustige en comfortabele omgeving kunt werken of vergaderen. Duurzaam, stijlvol en perfect voor een prettige werksfeer!

Wireworks biedt talloze opties. Kies tussen 3 of 4 segmenten en varianten voor 1, 2 of 4 personen. Ideaal als telefooncel of vergaderruimte – met of zonder werkblad.

Von innen nach Außen

Als freistehendes Objekt steht Wireworks für sich und fügt sich nahtlos in jeden Raum ein. Es ruht auf einem eleganten, leichten Gestell und bietet innen eine warme, heimelige Atmosphäre bei maximalem Komfort. Die Außenseite ist bewusst offen und minimalistisch gehalten, ohne überflüssige Details.

Die Innenseite ist mit hochwertigem PET-Filz bezogen, der größtenteils aus recycelten PET-Flaschen besteht. Dieses Material vereint stilvolles Design mit hervorragender Schallabsorption, sodass Sie in einer ruhigen und komfortablen Umgebung arbeiten oder Besprechungen abhalten können. Nachhaltig, stilvoll und perfekt für eine angenehme Arbeitsatmosphäre!

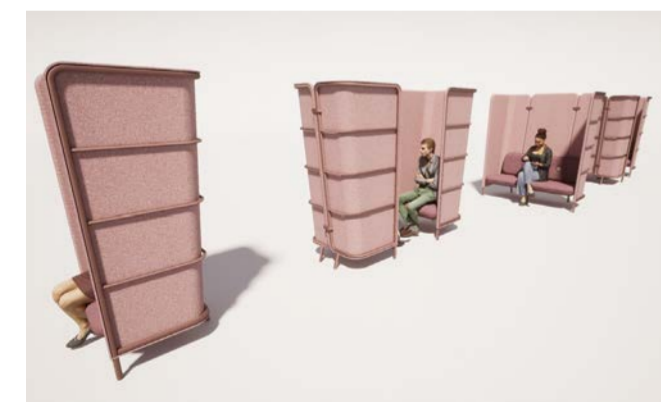
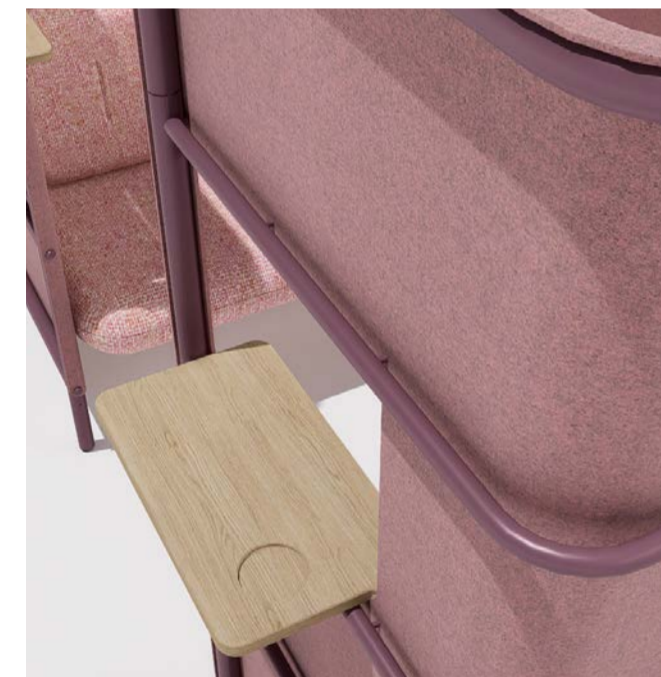
Wireworks bietet zahlreiche Optionen. Wählen Sie zwischen 3 oder 4 Segmenten und Varianten für 1, 2 oder 4 Personen. Ideal als Telefonzelle oder Besprechungsraum – mit oder ohne Arbeitsplatte.

Over de ontwerper

Ineke Hans is ontwerper van meubels, producten, tentoonstellingen en ruimtes met een sterke inhoudelijke focus. Ze onderzoekt nieuwe ontwerpstrategieën en werkt voor zowel opdrachtgevers als toonaangevende internationale fabrikanten aan producttypologieën die passen binnen onze toekomstige sociale context. Ineke heeft een studio in Arnhem, een kleine werkruimte in Berlijn en is professor Design & Social Context aan de University of the Arts in Berlijn.

Über die Designerin

Ineke Hans ist Designerin für Möbel, Produkte, Ausstellungen und Räume mit einem starken inhaltlichen Fokus. Sie erforscht neue Designstrategien und arbeitet sowohl für Auftraggeber als auch für führende internationale Hersteller an Produkttypologien. Ineke hat ein Studio in Arnhem (NL), einen kleinen Arbeitsraum in Berlin und ist Professorin für Design & Social Context an der University of the Arts in Berlin.



Fair Furnished - Een tweede leven voor producten

Für Produkte mit einem zweiten (oder sogar dritten) Leben



Fair Furnished is het label van de Fair Furniture Group dat wij geven aan producten die via ons Circulair Centrum een tweede - of derde - leven krijgen. Dat doen we merkenafhankelijk.

Met het Fair-Furnished-label garanderen we de kwaliteit die minimaal gelijk is aan de originele kwaliteit en met dezelfde garantie. Vaak maken we het product zelfs beter omdat de eventueel vervangende materialen duurzamer zijn en daardoor nog beter herbruikbaar voor een derde en vierde leven.



Fair Furnished ist das Label der Fair Furniture Group für Produkte, die in unserem Wiederaufarbeitungszentrum ein zweites oder drittes Leben erhalten. Und zwar markunenabhängig!

Das Fair-Furnished-Label gewährleistet, dass die Qualität des aufgearbeiteten Produkts mindestens der des Originals entspricht und wir auch dieselbe Garantie gewähren. Oft sind die aufgearbeiteten Produkte sogar besser als vorher, da die von uns verwendeten Materialien nachhaltiger sind und das Produkt so bereit ist für ein drittes oder sogar viertes Leben.



Wat is Fair Furnished?

Letterlijk betekent Fair Furnished 'eerlijk ingericht'. Een bewuste keuze omdat het verder gaat dan refurbishment van een product alleen. Het zegt ook alles over de meest duurzame productie, de keuze voor duurzame grondstoffen en onze lokale en sociale werkwijze.

Merkenafhankelijk

Naast onze eigen merken, refurbishen we met regelmaat meubels van andere producenten. Inmiddels hebben we duizenden producten van meer dan 40 leveranciers en een veelvoud aan modellen een tweede leven gegeven.

Was is Fair Furnished?

Wörtlich bedeutet Fair Furnished „ehrlich eingerichtet“. Fair Furnished bedeutet mehr als nur Refurbishing. Es steht für nachhaltige Produktion, kreislauffähige Materialien und soziales Engagement in unserer Firma und Region.

Markunenabhängig

Neben unseren eigenen Marken revitalisieren wir auch Möbel anderer Hersteller. So bieten wir unabhängig von bestehenden Lieferanten kreislaufwirtschaftliche Lösungen an und haben bereits Tausende Produkte von über 40 Herstellern ein zweites Leben geschenkt.

Merkenafhankelijk

Voorbeeld van refurbishment van Artifort Little Tulip



Markunenabhängig

Beispiel für das Refurbishment eines Artifort Little Tulip



Hergebruik als het kan!

Dat klinkt voor een fabrikant misschien een beetje vreemd: hergebruik als het kan. Je zou denken dat we toch vooral liever nieuw leveren. Dan is het goed om te bedenken dat wij met ons grote machinepark enorm goed zijn in het bewerken van materialen. Dat die materialen gebruikt zijn is geen probleem. Grondstoffen hebben bij ons de grootste impact op de totale milieu-impact van een product. Hoe mooi is het dan dat we de grondstoffen in de vorm van gebruikt meubilair van onze klanten krijgen om er weer wat moois van te maken?

Wiederverwendung, wenn möglich! Für einen Hersteller klingt das vielleicht ungewöhnlich: Wiederverwendung, wenn möglich. Man würde denken, wir liefern lieber neue Produkte. Doch mit unserem großen Maschinenpark sind wir hervorragend in der Materialbearbeitung. Dass die Materialien gebraucht sind, stellt kein Problem dar. Rohstoffe haben den größten Einfluss auf die Umweltbelastung eines Produkts. Wie schön, dass wir gebrauchte Möbel unserer Kunden erhalten, um daraus wieder etwas Schönes zu machen.

Maia: veelzijdige stoelenserie, innovatief en elegant

Maia: vielseitige Stuhlserie, innovativ und elegant

Maak kennis met Maia, onze nieuwe veelzijdige stoelenserie die innovatie en elegantie perfect combineert. Maia is ontworpen voor zowel woon- als werkomgevingen en biedt een doordachte mix van lichtgewicht constructie, strak ontwerp en duurzame materialen. Of je nu op zoek bent naar comfortabele eetkamerstoelen, moderne, koppelbare vergaderstoelen of functionele barkrukken, Maia biedt een complete oplossing.

Lernen Sie Maia kennen, unsere neue, vielseitige Stuhlserie, die Innovation und Eleganz perfekt verbindet. Maia wurde sowohl für Wohn- als auch für Arbeitsumgebungen entwickelt und bietet eine durchdachte Mischung aus leichter Konstruktion, schlankem Design und langlebigen Materialien. Ganz gleich, ob Sie bequeme Esszimmerstühle, moderne, koppelbare Konferenzstühle oder funktionale Barhocker suchen, Maia bietet eine Komplettlösung.



Lichtgewicht met een sterk ontwerp
Dankzij het uitgekiende ontwerp zijn de stoelen licht, maar toch robuust en duurzaam. Dit maakt Maia bijzonder geschikt voor dynamische omgevingen waar flexibiliteit en mobiliteit vereist zijn.

Ergonomie en esthetiek gecombineerd
De afzonderlijke rugleuning en zitting zorgen voor optimaal comfort, zelfs bij langdurig gebruik. Maia biedt de juiste ondersteuning voor verschillende toepassingen, van vergaderingen tot informele gesprekken.

Diverse materialen en afwerkingen
Maia biedt uitgebreide aanpassingsmogelijkheden. Er zijn verschillende materialen beschikbaar voor de rugleuning en zitting, waaronder gerecycled PET-vilt, luxe stoffen en gelakt hout, zodat de stoel naadloos in elk interieur past.

Leichtgewicht, sterk in Design
Dank ihrer fortschrittlichen Konstruktion sind die Stühle leicht, aber dennoch robust und langlebig. Dadurch eignet sich Maia besonders für dynamische Umgebungen, in denen Flexibilität und Mobilität gefragt sind.

Ergonomie und Ästhetik vereint
Die getrennte Rückenlehne und Sitzfläche sorgen für optimalen Komfort, auch bei längerem Gebrauch. Maia bietet die richtige Unterstützung für verschiedene Anwendungen, von Besprechungen bis hin zu informellen Gesprächen.

Verschiedene Materialien und Oberflächen
Maia bietet umfangreiche Möglichkeiten zur Personalisierung. Für Rückenlehne und Sitzfläche stehen verschiedene Materialien zur Auswahl, darunter recycelter PET-Filz, luxuriöse Stoffe und lackiertes Holz, so dass sich der Stuhl nahtlos in jede Einrichtung einfügt.



Oneindige keuzemogelijkheden

- Stoelen met en zonder armleningen
- Optioneel koppelbaar
- Stapelbaar, ook de barkruk
- Barkruk voor 90 en 110 cm hoge tafels

Rug en zitting in vele uitvoeringen:

- Vilt in alle Vepa-kleuren
- Hout gelakt en gebeitst
- Gestoffeerd

Unendliche Auswahlmöglichkeiten

- Stühle mit und ohne Armlehnen
- optional koppelbar
- Stapelbar, auch der Barhocker
- Barhocker für 90 und 110 cm hohe Tische

Rücken und Sitz in vielen Ausführungen:

- Filz in allen Vepa-Farben
- Holz lackiert und gebeitst
- Gepolstert

Hal40: onze hypermoderne panelenproductie

Hal40: unsere hochmoderne Plattenproduktion

De afgelopen twee jaren is in Hoogeveen flink geïnvesteerd in een nieuwe, hypermoderne afdeling Panelenbewerking. Eind 2024 is deze nieuwe hal in gebruik genomen: bijna 10.000 m² helemaal bestemd voor de nieuwe productiestraat voor panelen.

Deze ultramoderne productielijn zorgt voor een vlekkeloos en volledig automatisch proces – van programmering tot productie. Dankzij slimme signalering weet de operator precies wanneer het tijd is om onderdelen aan te vullen. Pas als alles correct is aangevoerd, start het programma, zodat fouten tot een minimum beperkt blijven. Met een output van 6 panelen per minuut en 10 tot 15 pallets per uur loopt het productieproces als een goed geoliede machine.

In den vergangenen zwei Jahren wurde in Hoogeveen kräftig in eine neue, hochmoderne Abteilung für die Plattenbearbeitung investiert. Ende 2024 wurde die neue Halle in Betrieb genommen – fast 10.000 m², komplett gewidmet der neuen Produktionslinie für Platten.

Diese hochmoderne Fertigungsstraße sorgt für einen reibungslosen und vollautomatischen Ablauf – von der Programmierung bis zur Produktion. Dank intelligenter Signale weiß der Bediener genau, wann Material nachgefüllt werden muss. Das Programm startet erst, wenn alles korrekt bereitsteht – Fehler werden so auf ein Minimum reduziert.

Mit einer Leistung von 6 Platten pro Minute und 10 bis 15 Paletten pro Stunde läuft die Produktion wie am Schnürchen.



Waarom de naam Hal40?
Die naam hebben we niet zomaar uit onze mouw geschud. Met Hal40 eren we alle collega's die al 40 jaar (of langer!) bij Vepa werken – en dat zijn er heel wat. Speciaal voor hen hebben we een oude muur omgetoverd tot een eerbetoon. Nieuwsgierig? Kom gerust een kijkje nemen!

Wieso heißt sie Hal40?
Der Name ist nicht einfach so aus dem Hut gezaubert. Mit Hal40 ehren wir alle Kolleginnen und Kollegen, die seit 40 Jahren (oder sogar noch länger!) bei Vepa arbeiten – und das sind ganz schön viele. Für sie haben wir sogar eine alte Wand in eine kleine Ehrengalerie verwandelt. Neugierig? Schau doch mal vorbei!

Vepa, jouw circulair regisseur

Vepa, Ihr Regisseur für zirkuläres Einrichten

Vepa is veel meer dan alleen een producent van duurzame, nieuwe meubels. Anno 2025 beschikken we over vijf duurzame productielocaties, met als circulair hart het Circulair Centrum in Emmen. Op ruim 10.000 m² onderhouden, repareren, refurbishen en slaan we tweedehands meubilair op voor diverse circulaire projecten.

Samen creëren we nieuwe oplossingen voor bestaande producten en materialen. De vraag is niet óf, maar hóe we organisaties kunnen helpen met hun circulaire inrichting. Iedere situatie is uniek, dus per project bepalen we de duurzame kansen en circulaire mogelijkheden. We schetsen verschillende scenario's en nemen de consequenties van elke keuze mee in ons voorstel.



Vepa ist weit mehr als nur ein Hersteller nachhaltiger, neuer Möbel. Im Jahr 2025 verfügen wir über fünf nachhaltige Produktionsstandorte – mit dem Circular Center in Emmen als zirkuläres Herzstück. Auf über 10.000 m² pflegen, reparieren, refurbishen und lagern wir gebrauchte Möbel für verschiedene zirkuläre Projekte. Gemeinsam entwickeln wir neue Lösungen für bestehende Produkte und Materialien. Die Frage ist nicht, ob, sondern wie wir Organisationen bei ihrer zirkulären Einrichtung unterstützen können. Jede Situation ist einzigartig – deshalb ermitteln wir für jedes Projekt die nachhaltigen Chancen und zirkulären Möglichkeiten. Wir skizzieren verschiedene Szenarien und berücksichtigen die Konsequenzen jeder Entscheidung in unserem Vorschlag.





Bold: waar comfort, design en duurzaamheid bij elkaar komen!

Bold: wo Komfort, Design und Nachhaltigkeit zusammenkommen!

Met Bold introduceren we een loungecollectie die stijl en duurzaamheid moeiteloos combineert. De serie bestaat uit een elegante bank, een comfortabele fauteuil en een bijpassende tafel, allemaal ontworpen met een ronde esthetiek die perfect aansluit bij de huidige interieurtrends. De vloeiende vormen zorgen voor een vriendelijke uitstraling en een uitnodigende sfeer, ideaal voor zowel zakelijke omgevingen als knusse woonkamers.

Bold sluit bovendien naadloos aan op onze bestaande producten, zoals de Felt Tub, Felt Relax en Wireworks, waardoor je eindeloos kunt variëren en combineren. Maar wat Bold écht bijzonder maakt, is het gebruik van gerecyclede materialen uit onze paneelafdeling. Zo kies je niet alleen voor stijl, maar ook voor een duurzame oplossing die bijdraagt aan een betere leefomgeving.

Mit Bold präsentieren wir eine Loungesammlung, die Stil und Nachhaltigkeit ganz mühelos verbindet. Die Serie umfasst ein elegantes Sofa, einen bequemen Sessel und einen passenden Tisch – allesamt mit einer runden Formsprache gestaltet, die perfekt zu den aktuellen Interior-Trends passt. Die weichen Linien sorgen für einen freundlichen Look und eine einladende Atmosphäre – ideal für Geschäftsräume ebenso wie für gemütliche Wohnbereiche.

Bold lässt sich außerdem wunderbar mit bestehenden Produkten wie Felt Tub, Felt Relax und Wireworks kombinieren. Was Bold aber wirklich besonders macht: Die Möbel werden aus recycelten Materialien aus unserer eigenen Plattenabteilung gefertigt. Damit entscheiden Sie sich nicht nur für Stil, sondern auch für eine nachhaltige Lösung, die zu einer besseren Umwelt beiträgt.

Das Besondere an Bold ist der Einsatz von recyceltem Material aus unserer Plattenabteilung. Sie entscheiden sich also nicht nur für Stil, sondern auch für eine nachhaltige Lösung, die zu einer besseren Umwelt beiträgt.



Jouw tafel, jouw stijl

En wat als we de bijzettafel nóg unieker maken? Dat kan met sublimatie – een techniek waarmee we haarscherpe afbeeldingen of patronen direct in het tafelblad verwerken. Jouw ontwerp, jouw stijl! Met sublimatie bepaal jij zelf hoe de tafel eruitziet. Of je nu kiest voor een kunstzinnige print, een logo of een uniek patroon – alles is mogelijk. We passen deze techniek al toe op lockerdeuren en nu ook op de Bold bijzettafels.

Met Bold geef je jouw interieur een stijlvolle én duurzame upgrade, volledig afgestemd op jouw persoonlijke smaak.



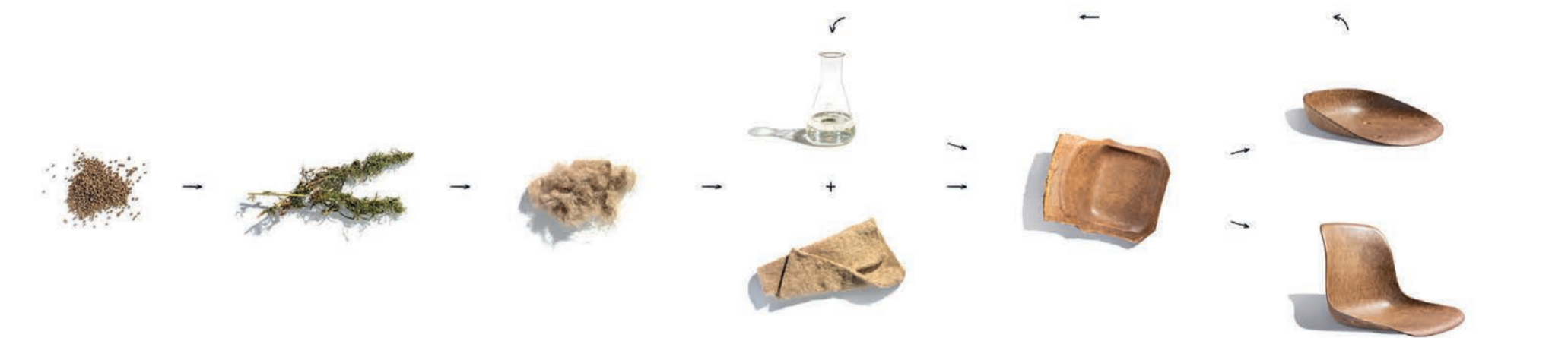
Ihr Tisch, Ihr Stil

Und was, wenn wir den Beistelltisch noch einzigartiger machen? Das geht – mit Sublimation, einer Technik, bei der gestochene scharfe Motive oder Muster direkt in die Tischplatte eingebracht werden. Ihr Design, Ihr Stil! Mit Sublimation bestimmen Sie selbst, wie der Tisch aussieht. Ob kunstvolle Prints, ein Logo oder ein individuelles Muster – alles ist möglich. Diese Technik setzen wir bereits bei Spindtüren ein – und jetzt auch bei den Bold-Beistelltischen.

Mit Bold verleihen Sie Ihrem Interieur ein stilvolles und nachhaltiges Upgrade – ganz nach Ihrem Geschmack.

Hemp Coffee: Bio-stoel met gerecyclede koffiezakken

Hemp Coffee: Bio-Stuhl mit recycelten Kaffeesäcken



Wat op het eerste gezicht wellicht een ongewone samenwerking lijkt, blijkt in de praktijk een circulair succesverhaal. Vepa en Koffiebranderij Peeze hebben de handen ineengeslagen om afgeschreven jute koffiezakken een tweede leven te geven in de vorm van duurzame Hemp Coffee stoelen.

Het resultaat? De unieke Hemp Coffee-stoel: stijlvol, circulair en een prachtig voorbeeld van duurzame samenwerking.

Was auf den ersten Blick ungewöhnlich scheint, entpuppt sich als kreislaufwirtschaftliche Erfolgsgeschichte. Vepa the furniture factory, Spezialist für nachhaltige Möbel, und die Kaffeerösterei Peeze haben sich zusammengetan, um ausgedienten Jute-Kaffeesäcken ein zweites Leben als stilvolle Stühle und Barhocker zu schenken.

Das Ergebnis? Der einzigartige Hemp Coffee-Stuhl: stilvoll, zirkulär und ein wunderschönes Beispiel für nachhaltige Zusammenarbeit.



Peeze, de Arnhemse koffiebranderij die premium koffie maakt, levert niet alleen eerlijk en kwalitatief hoogstaande koffie, maar gaat ook een stap verder op het gebied van duurzaamheid. Naast eerlijke prijzen voor hun boeren zochten ze een oplossing voor hun restmateriaal. De koffiebonen die zij inkopen bij duurzame plantages en coöperaties worden geleverd in jute zakken. Met het grote volume dat Peeze jaarlijks brandt, ontstaat er een aanzienlijke reststroom van jute zakken.

Diezelfde jute zakken krijgen nu een tweede leven dankzij Vepa, dat ze toepast in de nieuwe uitvoering van de Hemp-stoel.

Peeze, die Kaffeerösterei aus Arnheim, stellt nicht nur hochwertigen Premiumkaffee her, sondern geht auch in Sachen Nachhaltigkeit einen Schritt weiter. Neben fairen Preisen für ihre Kaffeebauern suchte das Unternehmen nach einer Lösung für ihr Restmaterial. Die Bohnen, die Peeze von nachhaltigen Plantagen und Kooperativen bezieht, werden in Jutesäcken geliefert. Durch das große Röstvolumen entsteht jährlich ein beträchtlicher Strom an gebrauchten Jutesäcken.

Diese Jutesäcke erhalten nun ein zweites Leben – dank Vepa, das sie in der neuen Ausführung des Hemp-Stuhls verarbeitet.

Flax: best 'ingewikkeld'!

Flax: how 'twisted' can we make it?

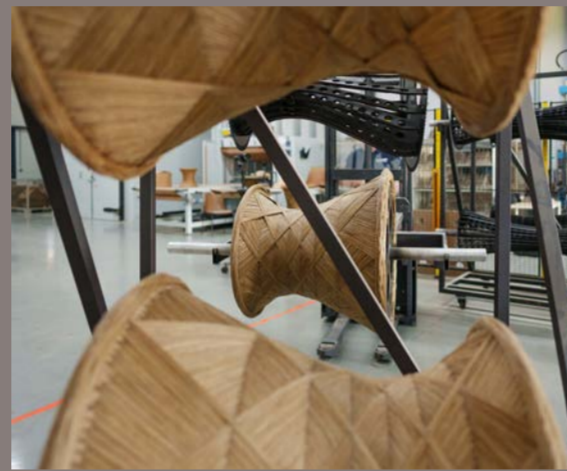
In navolging op onze Hemp-collectie introduceren we tafels die volledig biologisch, plantaardig en recyclebaar zijn. Het onderstel van de Flax tafels is gemaakt van vlas en de volledig plantaardige biohars. De tafel is verkrijgbaar in standaardhoogte én in stahoogte. Bij Filament winding – of in het Nederlands het vezelwikkelen – wordt vezeldraad, uiteraard in onze eigen fabriek, onder spanning over een roterende mal gewikkeld. Het resultaat is een prachtige, unieke, 3D-gespannen kolompoet waarop een tafelblad gemonteerd wordt.

Following our Hemp collection, we are introducing tables that are fully organic, plant-based, and recyclable. The base of the Flax tables is made from flax and fully plant-based bio-resin. The table is available in both standard height and standing height. In filament winding, or vezelwikkelen in Dutch, fibre threads are wound under tension around a rotating mould, of course in our own factory. The result is a beautiful, unique, 3D-tensioned column leg onto which a table-top is mounted.



De vlasdraad wordt in onze productielocatie in Emmen op een katrol gezet en door een badje van biohars gehaald. De doordrenkte vlasdraad wordt vervolgens door middel van filament winding om een mal gespannen. Het gewikkelde product wordt met mal en al afgebakken. Na het bakken wordt de mal verwijderd en het tafelblad op de kolompoet gemonteerd. Het vlas wordt verder niet bewerkt.

The flax thread is put on a pulley at our production site in Emmen (NL) and passed through a bath of bio-resin. The soaked flax thread is then stretched around a mould by filament winding. The wrapped product is then baked complete with mould. After baking, the mould is removed and the table top is mounted on the column frame. The flax is not processed any further.



Kleur bekennen

Ein Farbstatement setzen

Bij Vepa geloven we dat zelfs de kleinste details een groot verschil kunnen maken op de werkplek. Daarom zijn onze bureau-onderstellen niet alleen functioneel, maar ook uiterst veelzijdig. Wat onze onderstellen echt uniek maakt, is dat we ze standaard in een breed scala aan kleuren kunnen leveren. Iets dat de meeste andere leveranciers niet kunnen bieden! Dankzij de vele kleuropties kunnen onze bureau-onderstellen perfect worden afgestemd op elke kantooromgeving.

Bei Vepa sind wir überzeugt, dass selbst kleinste Details einen großen Unterschied am Arbeitsplatz machen können. Deshalb sind unsere Tischgestelle nicht nur funktional, sondern auch extrem vielseitig. Das Besondere an unseren Gestellen: Wir bieten sie standardmäßig in einer großen Auswahl an Farben an – etwas, das die meisten anderen Anbieter nicht können! Dank der vielen Farboptionen lassen sich unsere Tischgestelle perfekt an jede Büroeinrichtung anpassen.



Maak je werkruimte compleet met onze stijlvolle en kleurrijke meubelcollectie. Kies uit onze zorgvuldig geselecteerde trendkleuren en creëer een inspirerende omgeving die tot leven komt. Ook voor zit/sta-werkplekken bieden we een breed palet aan eigentijdse trendkleuren – een echte eyecatcher op kantoor of voor de thuiswerkplek. Daarin zijn we uniek! Laat je inspireren door onze moodboards en ontdek de perfecte kleurencombinaties voor jouw interieurideeën.

Machen Sie Ihren Arbeitsplatz komplett – mit unserer stilvollen und farbenfrohen Möbelkollektion. Wählen Sie aus unseren sorgfältig zusammengestellten Trendfarben und gestalten Sie eine inspirierende Umgebung, die richtig lebendig wird. Auch für Sitz-Steh-Arbeitsplätze bieten wir eine breite Palette an modernen Trendfarben – ein echter Hingucker fürs Büro oder fürs Homeoffice. Damit sind wir echt einzigartig! Lassen Sie sich von unseren Moodboards inspirieren und entdecken Sie die perfekten Farbkombis für Ihre Einrichtungsideen.

Laat je inspireren door onze moodboards! Hieronder een aantal voorbeelden.

Lassen Sie sich von unseren Moodboards inspirieren! Unten finden Sie ein paar Beispiele.

Hemp Panelen: in harmonie met de natuur

Hemp Paneele: Harmonie mit der Natur

Vepa gelooft in de kracht van jonge ontwerpers en biedt hen regelmatig kansen. Een mooi voorbeeld hiervan is Eleanne Haalstra, masterstudent Industrieel Ontwerpen aan de Universiteit Twente. Samen met de productontwerpers van Vepa werkte ze aan de ontwikkeling van wandpanelen gemaakt van hennepmatten en biologische hars. Het resultaat? Adembenemende hennepwandpanelen in vier unieke ontwerpen!

De grondstoffen zijn bovendien volledig recyclebaar en biologisch afbreekbaar, wat ze ideaal maakt voor duurzame toepassingen. Deze panelen toveren elk kantoor om tot een warme, natuurlijke en huiselijke omgeving. De geperste delen zorgen voor stevigheid, terwijl de ongeperste delen een uitstekende geluidsisolatie bieden. En het mooiste? Deze akoestische panelen worden geproduceerd op onze productielocatie in Emmen.

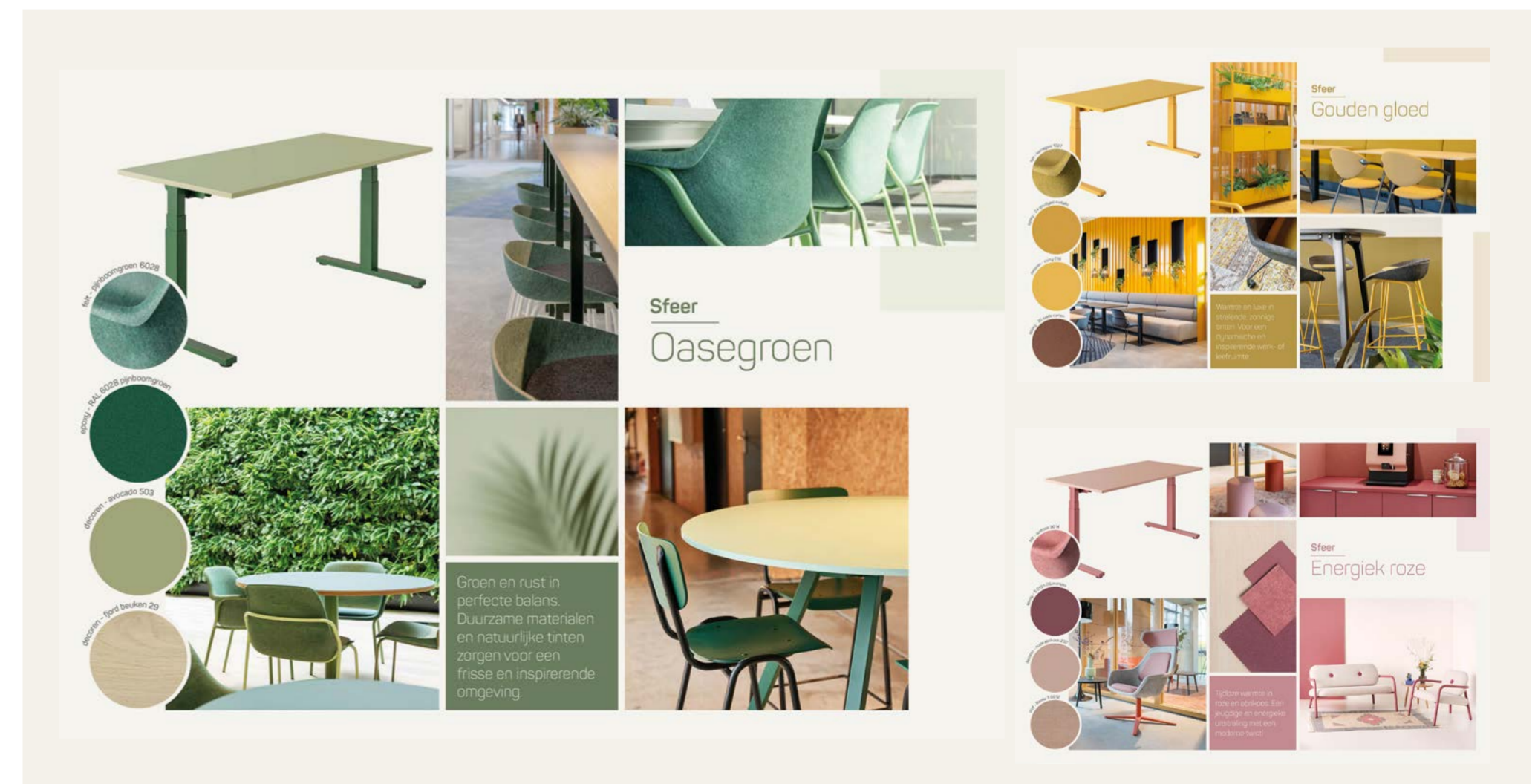
Vepa glaubt an die Stärke junger Designer und bietet ihnen regelmäßig Möglichkeiten. Ein gutes Beispiel dafür ist Eleanne Haalstra, Masterstudentin im Bereich Industrial Design Engineering an der Universität Twente (NL). Gemeinsam mit den Produktdesignern von Vepa hat sie Wandpaneelle aus Hanfmatten und Bioharz entwickelt. Das Ergebnis? Atemberaubende Hanf-Wandpaneelle in vier einzigartigen Designs!

Darüber hinaus sind die Rohstoffe vollständig recycelbar und biologisch abbaubar, was sie ideal für nachhaltige Anwendungen macht. Diese Paneele verwandeln Ihr Büro in einen warmen, natürlichen und gemütlichen Raum. Die gepressten Teile sorgen für Stabilität, während die ungepressten Teile eine hervorragende Schalldämmung bieten. Und das Beste von allem? Diese Akustikplatten werden in unserem Werk in Emmen hergestellt.

Die Designs der Hanfpaneelle sind von den vier Elementen der Natur inspiriert: Erde, Wasser, Luft und Feuer. Die Paneele bestehen vollständig aus Hanffasern und biologischem Harz, was ihnen einen außergewöhnlichen Look verleiht. Die fließenden Linien der Designs passen perfekt zu den natürlichen Eigenschaften des Hanfs.



Designer Eleanne Haalstra



Be Hybrid: altijd een goede zithouding

Be Hybrid: immer eine gute Sitzhaltung

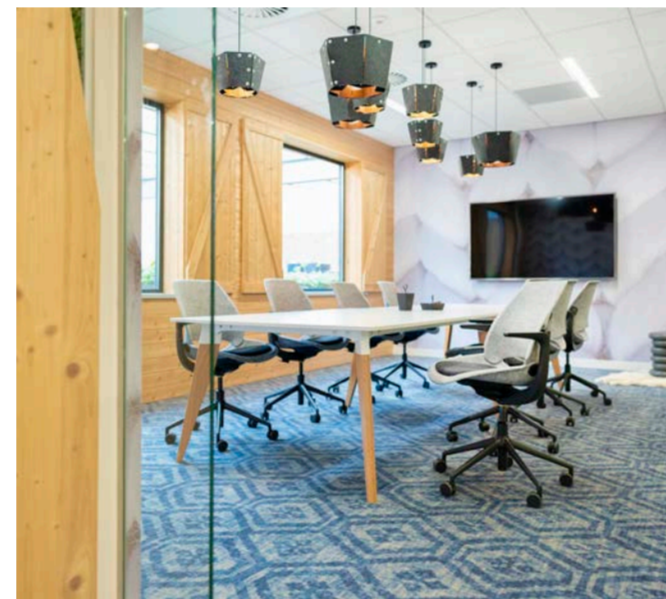


Be Hybrid is een hybride stoel voor multifunctioneel gebruik op kantoor, je opleiding of thuis. De gepatenteerde mechaniek in combinatie met de flexibiliteit van het materiaal geeft de gebruiker direct comfort én steun. In iedere zithouding én ongeacht het postuur van de gebruiker. Slechts de hoogte van de stoel hoeft nog ingesteld te worden.

Be Hybrid ist ein hybrider Multifunktionsstuhl für Büro, Ausbildung oder Zuhause. Die patentierte Mechanik kombiniert mit der Flexibilität des Materials verleiht dem Stuhl Komfort und bietet in jeder Sitzhaltung und unabhängig von der Körperform bestmögliche Unterstützung. Nur die Stuhlhöhe muss noch eingestellt werden

Het mooie van Be Hybrid is dat deze grotendeels bestaat uit gerecyclede kunststoffen. Het frame is gemaakt van 100% geüpccycled nylon en de rug en zitting van 100% gerecycled PET-vilt. Daarom willen we de stoel na gebruik graag terug zodat we er weer een nieuwe stoel van kunnen maken. Je ontvangt € 35,- per stoel retour.

Das Schöne an Be Hybrid ist, dass er größtenteils aus recyceltem Kunststoff besteht. Das Gestell besteht aus 100 % upgecycltem Nylon, Rückenlehne und Sitzfläche aus 100 % recyceltem PET-Filz. Deshalb möchten wir den Stuhl nach der Nutzung gerne zurück – damit wir daraus wieder einen neuen Stuhl machen können. Sie erhalten 35 € pro Stuhl zurück.



Bekroond design

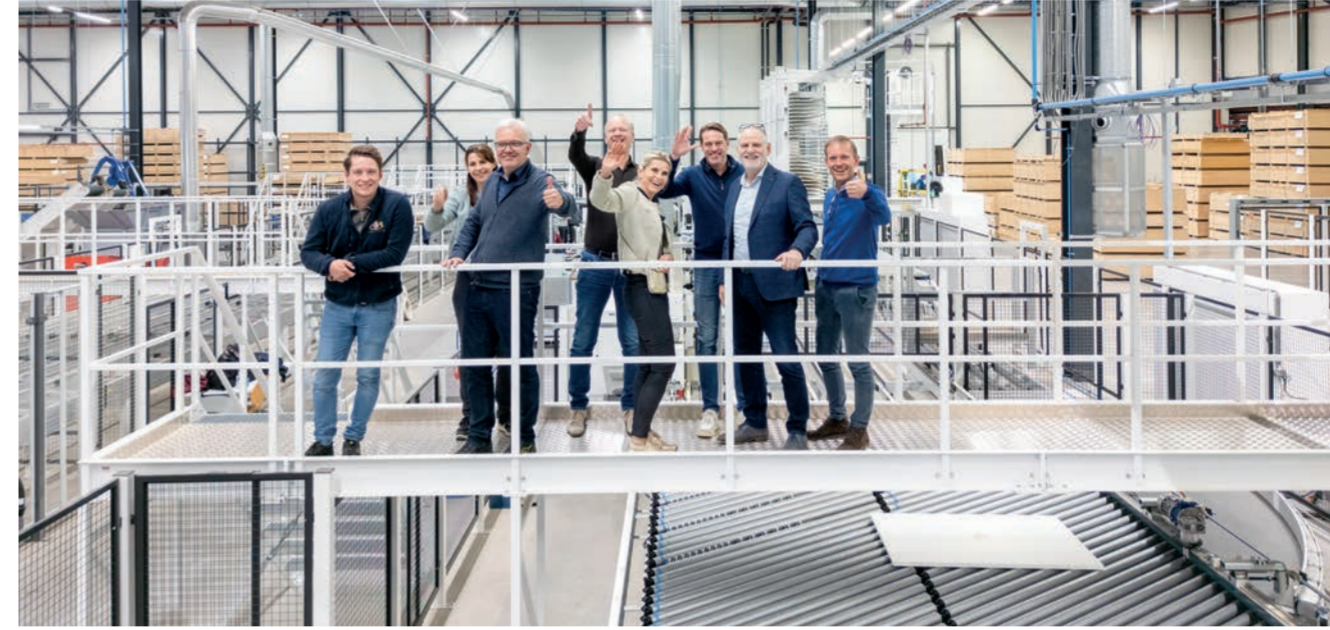
Be Hybrid heeft onlangs de iF DESIGN AWARD 2025 gewonnen. Deze wereldwijd gerenommeerde prijs is een kwaliteitszegel voor uitmuntend design en designkwaliteit. De prijs wordt al meer dan 70 jaar uitgereikt door iF International Forum Design GmbH, een van de oudste onafhankelijke designinstituten ter wereld. Een prachtige erkenning voor innovatief en duurzaam design.

Ausgezeichnetes Design

Be Hybrid hat kürzlich den iF DESIGN AWARD 2025 gewonnen. Dieser weltweit renommierte Preis ist ein Qualitätssiegel für herausragendes Design und Designqualität. Der Preis wird seit mehr als 70 Jahren von der iF International Forum Design GmbH verliehen, einem der ältesten unabhängigen Designinstitute der Welt. Eine großartige Anerkennung für innovatives und nachhaltiges Design.

Duurzame, innovatieve productie in de regio

Nachhaltige, innovative Produktion in der Region



Onze producten worden volledig geproduceerd in Nederland en Groot-Brittannië, op locaties die ieder gericht zijn op hun eigen regionale markt. Zo creëren we werkgelegenheid, blijven we flexibel en kunnen we snel inspelen op veranderingen.

Unsere Produkte werden komplett in den Niederlanden und Großbritannien hergestellt, an Standorten, die jeweils auf ihren regionalen Markt ausgerichtet sind. So schaffen wir Arbeitsplätze, bleiben flexibel und können schnell auf Veränderungen reagieren.

Maar de manier waarop we produceren is net zo belangrijk als het eindresultaat – misschien zelfs belangrijker. Daarom draaien onze productieprocessen op duurzame energie. De daken van onze productielocaties liggen vol met zonnepanelen. En als de zon even niet meewerkt, halen we onze stroom uit Nederlandse windenergie. In Emmen produceren we zelfs onze eigen waterstof, zodat we minder aardgas hoeven te gebruiken.

Aber die Art und Weise, wie wir produzieren, ist genauso wichtig wie das Endergebnis – vielleicht sogar wichtiger. Deshalb laufen unsere Produktionsprozesse mit nachhaltiger Energie. Die Dächer unserer Produktionsstätten sind mit Solarpanelen bedeckt. Und wenn die Sonne mal nicht mitspielt, beziehen wir unseren Strom aus niederländischer Windenergie. In Emmen produzieren wir sogar unseren eigenen Wasserstoff, um weniger Erdgas verbrauchen zu müssen.

Een ander hoogtepunt vind je op onze locatie in Hoogeveen. Midden in onze fabriekshal hebben we een kantine gebouwd – een architectonische blikvanger met een knipoog naar de regio: de "Hooischuur".

Ein weiteres Highlight an unserem Standort Hoogeveen: Mitten in unserer Fabrikhalle haben wir eine Kantine gebaut – ein architektonischer Hingucker mit regionalem Bezug: unsere „Hooischuur“.

Bezoekers kunnen bij ons zelf zien hoe de producten worden gemaakt: onder de beste arbeidsomstandigheden en volgens de hoogste kwaliteitsnormen. Daarnaast zorgen we ervoor dat ons verbruik van fossiele brandstoffen en CO₂-uitstoot minimaal is, doordat we onze producten met duurzame energie produceren en dicht bij de afzetmarkt distribueren.

Besucher können bei uns selbst sehen, wie die Produkte hergestellt werden: unter besten Arbeitsbedingungen und nach höchsten Qualitätsstandards. Zudem sorgen wir dafür, dass unser Verbrauch fossiler Brennstoffe und die CO₂-Emissionen minimal bleiben, indem wir unsere Produkte mit nachhaltiger Energie produzieren und sie nahe am Absatzmarkt verteilen.



Circuboard - duurzame innovatie

Circuboard - die Platte immer wieder verwenden

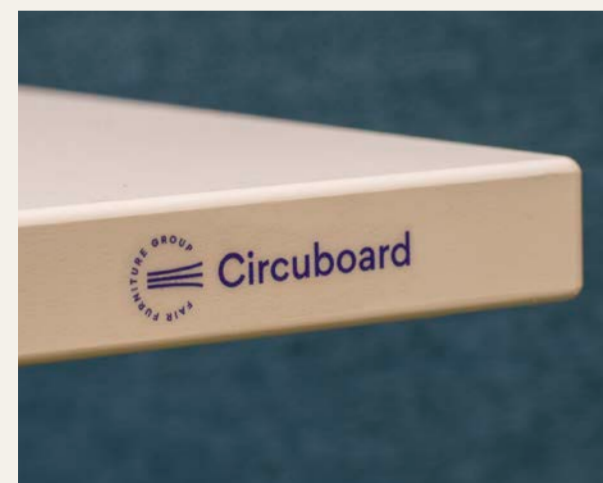
In onze zoektocht naar duurzame bureau- en tafelbladen hebben we een baanbrekende innovatie gerealiseerd. Circuboard verlaagt de CO₂-footprint en garandeert hergebruik van waardevolle grondstoffen.

Met de Click-Unclick-technologie scheiden we de toplaag van een blad van de kern. Door het innovatieve bindmiddel te verhitten, brengen we eenvoudig een nieuwe toplaag aan. Dit sluit volledig aan bij onze 'design to use again' filosofie. Elk blad is voorzien van een QR-code die laat zien hoe en waar het kan worden ingeleverd voor hergebruik.

100% circulair
De Click-Unclick-technologie maakt oneindig hergebruik mogelijk. Het enige dat vervangen wordt, is de HPL-toplaag, die we hergebruiken als achterwand voor kasten. Zo transformeert een zwart bureaublad moeiteloos in een blauwe variant.

Auf der Suche nach nachhaltigen Schreibtisch- und Tischplatten haben wir eine bahnbrechende Innovation entwickelt: Circuboard senkt den CO₂-Fußabdruck und stellt die Wiederverwendung wertvoller Rohstoffe sicher. Dank der Click-Unclick-Technologie trennen wir die Deckschicht einer Platte ganz einfach vom Kern. Durch Erhitzen des innovativen Bindmittels lässt sich eine neue Oberfläche spielend leicht aufbringen – ganz im Sinne unseres „Design to use again“-Prinzips. Jede Platte ist mit einem QR-Code versehen, der zeigt, wie und wo sie zurückgegeben und wiederverwendet werden kann.

100 % zirkulär
Die Click-Unclick-Technologie ermöglicht eine nahezu endlose Wiederverwendung. Ersetzt wird nur die HPL-Deckschicht – und selbst die findet ein zweites Leben, zum Beispiel als Rückwand für Schränke. So wird aus einer schwarzen Tischplatte im Handumdrehen eine blaue Variante.



Duurzame kern
Circuboard bestaat uit hernieuwbare afvalhoutvezels en een biogeen bindmiddel. Houtafval uit de bosbouw, oude meubels en onze eigen restmaterialen worden verwerkt tot nieuwe platen. Dankzij het biogene bindmiddel gebruiken we 30% minder fossiele grondstoffen.



Nachhaltiger Kern
Circuboard besteht aus nachwachsenden Holzabfallfasern und einem biogenen Bindemittel. Holzreste aus der Forstwirtschaft, alte Möbel und unsere eigenen Restmaterialien werden zu neuen Platten verarbeitet. Durch das biogene Bindemittel sparen wir dabei 30 % fossile Rohstoffe ein.

Aanzienlijke CO₂-reductie
Door het innovatieve kernmateriaal en de Click-Unclick-technologie heeft Circuboard een extreem lage emissie van 0,02 ppm, gelijk aan massief hout. De CO₂-footprint wordt met 50% verlaagd, per bureaublad besparen we 17,5 kg CO₂. Met onze ketenpartners hebben we een convenant gesloten om al het restmateriaal terug te leveren voor hergebruik. Zo maken we de cirkel echt rond en werken we aan een wereld waarin producten ontworpen zijn om opnieuw te gebruiken. Hoe gaaf is dat?

Deutliche CO₂-Reduktion
Dank des innovativen Kernmaterials und der Click-Unclick-Technologie hat Circuboard eine extrem niedrige Emission von nur 0,02 ppm – vergleichbar mit Massivholz. Der CO₂-Fußabdruck wird um 50 % reduziert – pro Schreibtischplatte sparen wir ganze 17,5 kg CO₂ ein. Gemeinsam mit unseren Partnern in der Lieferkette haben wir eine Vereinbarung getroffen, um alle Restmaterialien zurückzuführen und wiederzuverwenden. So schließen wir den Kreis wirklich – und gestalten eine Welt, in der Produkte von Anfang an fürs Wiederverwenden gedacht sind. Wie cool ist das bitte?



NN Workspace: misschien wel het meest circulaire project ooit!

NN Workspace: das wohl kreislaufwirtschaftlichste und ehrgeizigste Projekt aller Zeiten!



Circulaire kantoornrichting bij Nationale Nederlanden
Voor de circulaire inrichting van de kantoren in Den Haag en Rotterdam zocht Nationale Nederlanden (NN) een partner die de volledige regie en uitvoering van het losse meubilair op zich kon nemen. Van projectplan en uitvoering tot oplevering en onderhoud. Dankzij eerdere succesvolle samenwerkingen en onze sterke focus op circulariteit koos NN voor Vepa en de Fair Furniture Group.

Kreislaufwirtschaftlicher Regisseur im Projekt
Für die Neueinrichtung ihrer Bürogebäude in Den Haag und Rotterdam suchte das Versicherungsunternehmen Nationale Nederlanden (NN) einen Partner, der die vollständige Regie und Umsetzung des Projekts von A bis Z unter Beachtung der kreislaufwirtschaftlichen Prinzipien übernehmen würde. Die Nationale Nederlanden entschied sich aufgrund der guten Erfahrungen und unserer Unternehmensphilosophie für Vepa und die Fair Furniture Group.

Op twee locaties, met in totaal 18 verdiepingen, hebben we meer dan 37.000 m² kantoorruimte opnieuw ingericht voor ruim 4.000 medewerkers. Het resultaat? Een indrukwekkende circulariteitsscore van 89% over het hele project.

An zwei Standorten mit insgesamt 18 Etagen haben wir mehr als 37.000 m² Bürofläche für über 4.000 Mitarbeiter umgestaltet. Das Ergebnis? Eine beeindruckende Kreislaufwirtschaftsbewertung von 89 % über das gesamte Projekt.



Maximaal hergebruik van bestaand meubilair
Het uitgangspunt van het project was om zoveel mogelijk bestaand meubilair opnieuw te gebruiken. Dit begon met een grondige inventarisatie: welke meubels konden direct worden teruggeplaatst en welke onderdelen moesten worden gerevitaliseerd? Niet alleen onze eigen producten, maar ook meubels van andere leveranciers zijn beoordeeld op hergebruiksmogelijkheden. Op basis van deze analyse is een 'menukaart' samengesteld met alle benodigde acties, zoals onderhoud, reparatie, revitalisatie, schoonmaak en verhuizing. Dit zorgde voor een overzichtelijke en efficiënte aanpak.

Maximale Wiederverwendung von bestehendem Mobiliar
Das Ziel des Projekts war es, so viel bestehendes Mobiliar wie möglich wiederzuverwenden. Dies begann mit einer gründlichen Bestandsaufnahme: Welche Möbel konnten direkt wiederverwendet werden und welche Teile mussten revitalisiert werden? Nicht nur unsere eigenen Produkte, sondern auch Möbel von anderen Lieferanten wurden auf Wiederverwendungsmöglichkeiten geprüft. Auf Grundlage dieser Analyse wurde ein „Menüplan“ mit allen notwendigen Maßnahmen erstellt, wie Wartung, Reparatur, Revitalisierung, Reinigung und Umzug. Dies sorgte für einen übersichtlichen und effizienten Ansatz.

Een logistieke uitdaging
Door de gefaseerde herinrichting van de verdiepingen werd het een enorme puzzel om het bestaande meubilair op het juiste moment beschikbaar te krijgen. Soms zaten er zes weken tussen ophalen en terugplaatsen, soms zes maanden. Bovendien moest alles worden afgestemd tussen twee locaties en meerdere verdiepingen, wat de uitdaging nog groter maakte.

Dankzij een slimme planning, strakke coördinatie en nauwe samenwerking is het gelukt om de kantoorruimtes van Nationale Nederlanden circulair en toekomstbestendig in te richten. Een prachtige stap richting een duurzamere werkomgeving!

De twee locaties – samen 45.000 m² over in totaal 24 verdiepingen – zijn in fasen „geooogst“ en vervolgens gerenoveerd. Dit betekent dat alles wat het gebouw verliet, opnieuw is gebruikt in de nieuwe werkomgeving.

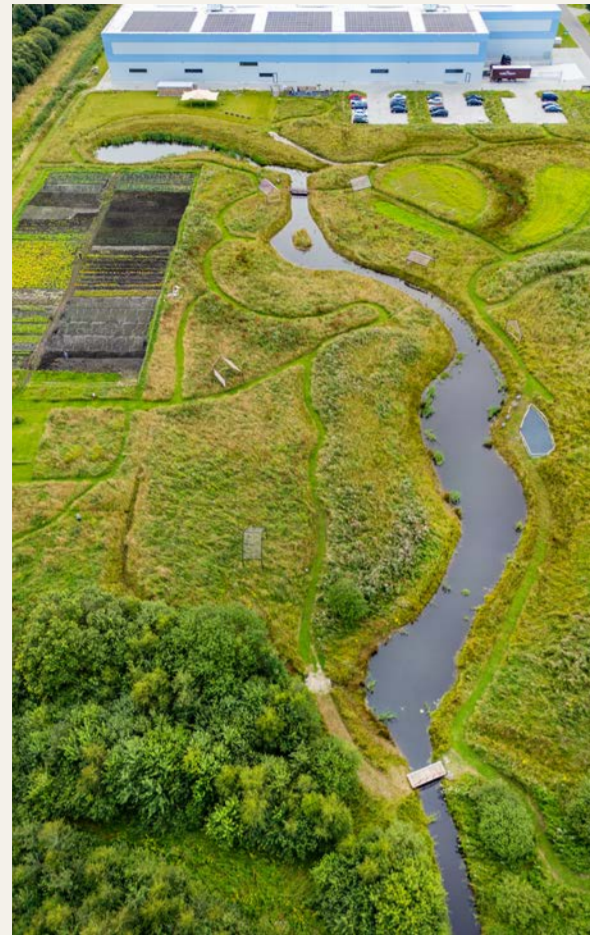
Deze transformatie is binnen 2,5 jaar voltooid, terwijl NN gewoon in bedrijf bleef.

Die beiden Standorte – insgesamt 45.000 m² auf 24 Etagen – wurden schrittweise „geerntet“ und anschließend renoviert. Das bedeutet, dass alles, was das Gebäude verließ, in der neuen Arbeitsumgebung wiederverwendet wurde.

Diese Transformation wurde innerhalb von 2,5 Jahren abgeschlossen, während NN weiterhin im Betrieb blieb.

Eine logistische Herausforderung
Durch die schrittweise Neugestaltung der Etagen wurde es zu einem riesigen Puzzle, das bestehende Mobiliar zur richtigen Zeit verfügbar zu machen. Manchmal lagen sechs Wochen zwischen Abholung und Wiedereinbau, manchmal sechs Monate. Zudem musste alles zwischen zwei Standorten und mehreren Etagen abgestimmt werden, was die Herausforderung noch größer machte.

Dank einer cleveren Planung, straffen Koordination und enger Zusammenarbeit ist es gelungen, die Büroflächen von Nationale Nederlanden kreislauffähig und zukunftssicher zu gestalten. Ein schöner Schritt in Richtung einer nachhaltigeren Arbeitsumgebung!



GreenField - circulaire proeftuin

GreenField - zirkulärer Innovationsgarten

Het GreenField is de circulaire proeftuin van de Fair Furniture Group. In het GreenField zie, voel, ruik en proef je wat we belangrijk vinden: sociaal en circulair ondernemen, duurzaamheid en diversiteit. Het GreenField is de plek waar we groot denken en klein beginnen. Waar we experimenteren met vergeten grondstoffen en creatief worden van afval. Waar we bijen, vlinders, vogels en bloemen blij maken en gezond voedsel verbouwen voor de Voedselbank. Waar we enorm veel leren en waar wij én onze bezoekers steeds weer versteld staan van de kracht van de natuur.

Het GreenField laat zien dat ook op een bedrijventerrein ruimte is voor natuur, klimaatbewustzijn en educatie. Allemaal direct naast onze fabriek in Emmen.

Das GreenField ist der Innovationsgarten der Fair Furniture Group. Hier im GreenField sehen, fühlen, riechen und schmecken Sie, was uns wichtig ist: soziales und zirkuläres Wirtschaften, Nachhaltigkeit und Vielfalt. Das GreenField ist der Ort, an dem wir groß denken und klein anfangen. Wo wir mit vergessenen Rohstoffen experimentieren und kreativ aus Abfall Neues schaffen. Wo wir Bienen, Schmetterlinge, Vögel und Blumen glücklich machen und gesunde Lebensmittel für die Tafel anbauen. Wo wir unglaublich viel lernen und immer wieder staunen – über die Kraft der Natur.

Das GreenField zeigt, dass auch auf einem Gewerbegebiet Platz für Natur, Klimabewusstsein und Bildung ist. Direkt neben unserer Fabrik in Emmen (NL).



pCon - digitale softwaretool

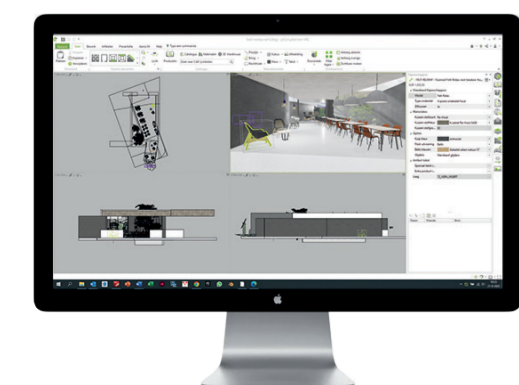
pCon - digitales Software-Tool

pCon is een digitale softwaretool die gebruikt wordt in de meubel- en interieurbranche voor het ontwerpen, visualiseren, configureren en offeren van inrichtingsoplossingen. Meer dan 700 fabrikanten en merken zijn aanwezig in pCon, waaronder Vepa. Dankzij automatische updates beschik je altijd over de meest actuele productinformatie.

Een van de mogelijkheden binnen pCon is de pCon.planner. Dit is een professionele 3D-ontwerptool voor omgevingen. In pCon.planner kun je realistische, hoogwaardige 3D-visualisaties maken en testen hoe bijvoorbeeld een Hemp-stoel of Ypsilon-bureau in je kantoor staat. Het programma is compatibel met verschillende CAD-formaten (dwg, sat, 3DS, SKP).

pCon ist ein digitales Software-Tool, das in der Möbel- und Einrichtungsbranche für das Entwerfen, Visualisieren, Konfigurieren und Angebotserstellen von Einrichtungslösungen genutzt wird. Mehr als 700 Hersteller und Marken sind in pCon vertreten, darunter auch Vepa. Dank automatischer Updates haben Sie immer die aktuellsten Produktinformationen zur Hand.

Eine der Funktionen von pCon ist der pCon.planner. Dies ist ein professionelles 3D-Design-Tool für Umgebungen. Mit pCon.planner können Sie realistische, hochwertige 3D-Visualisierungen erstellen und testen, wie zum Beispiel ein Hemp-Stuhl oder ein Ypsilon-Schreibtisch in Ihrem Büro aussieht. Das Programm ist mit verschiedenen CAD-Formaten kompatibel (dwg, sat, 3DS, SKP).



Vepa, a fair furniture company



Vepa is a fair furniture company. We geloven in duurzaam en eerlijk ondernemen. Wij maken niet zomaar meubels, wij maken ze fair. Waarom? Omdat we een toekomst willen creëren die eerlijk is voor mens, maatschappij en aarde.

En elke keuze die we nu maken, bepaalt de wereld van morgen. Daarom produceren we waar we verkopen en onder eerlijke arbeidsomstandigheden. We kiezen voor lokale grondstoffen en biobased alternatieven, omdat zelfs de kleinste verandering een groot verschil maakt.

Vepa ist ein fairer Möbelhersteller. Wir glauben an nachhaltiges und faires Unternehmertum. Wir stellen nicht einfach Möbel her – wir machen sie fair. Warum? Weil wir an eine Zukunft glauben, die fair für Mensch, Gesellschaft und Umwelt ist.

Denn jede Entscheidung, die wir heute treffen, gestaltet die Welt von morgen. Deshalb produzieren wir dort, wo wir verkaufen – unter fairen Arbeitsbedingungen. Wir setzen auf lokale Rohstoffe und biobasierte Alternativen, weil selbst kleine Veränderungen einen großen Unterschied machen können.



Fair Furniture Academy: opleidings- instituut en kenniscentrum

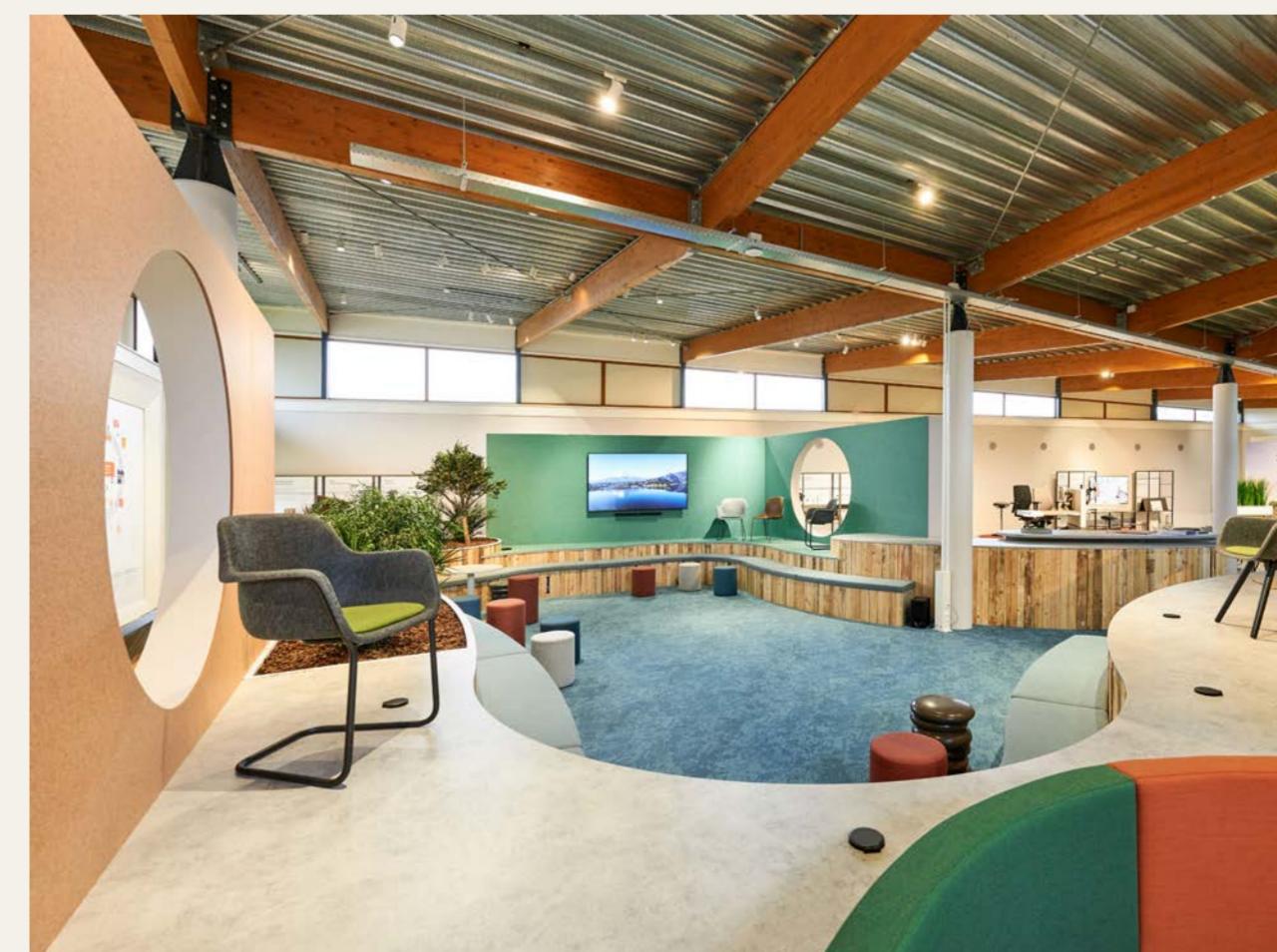
Fair Furniture Academy: Schulungsinstitut und Wissenszentrum

Fair Furniture Academy

De Academy is een opleidingsinstituut en kenniscentrum voor iedereen die geïnteresseerd is in duurzaam produceren, circulair ontwerpen en inrichten volgens de allernieuwste principes. Dus van inrichtingsadviseur en (interieur) architect tot facility manager, inkoper en Arbeidsadviseur. De Fair Furniture Academy is hiermee het kenniscentrum voor relaties van alle bedrijven van de Fair Furniture Group.

Fair Furniture Academy

Die Academy ist ein Schulungsinstitut und Wissenszentrum für alle, die sich für nachhaltige Produktion, zirkuläres Design und zukunftsorientierte Einrichtungskonzepte interessieren. Ob Einrichtungsberater, (Innen-)Architekt, Facility Manager, Einkäufer oder Fachkraft für Arbeitssicherheit – die Fair Furniture Academy ist das zentrale Wissenszentrum für die Partner und Kunden aller Unternehmen der Fair Furniture Group.





Meer weten?
Bezoek een van onze showrooms!

*Mehr erfahren?
Besuchen Sie eines unserer Showrooms!*



vepa.nl | vepa.de