



GRAVELLI

Gravelli steht für Beton in seiner ruhigsten Form.  
Für Objekte, die mit der Hand entstehen und durch ihre  
Schlichtheit wirken.

Verankert in jahrzehntelangem Materialwissen,  
gestaltet für Orte, die Klarheit suchen – drinnen wie draußen.

Unaufdringlich, präzise, beständig.

G







We give a soul to  
concrete.



## Raum für Kreativität

Unsere Blumenkübel bieten sich überall dort an, wo das Platzangebot ausreichend Raum für eine freie Entfaltung bietet. Besonders gut zur Geltung kommen große Pflanztröge bei weiträumigen Flächen, wie etwa Eingangshallen, Terrassen oder großzügig geschnittenen Wohnräumen.

Wenn ausreichend Platz vorhanden ist, können auch verschiedene Größen miteinander kombiniert werden, die sich in Form und Farbe ergänzen.



# Vom Atelier zum Objekt

## Gefertigt aus Beton

Jedes Stück entsteht aus Materialwissen, ruhiger Handarbeit und einem klaren Blick für Form.

Unser Architekturbeton ist entwickelt für feine Kanten, stille Oberflächen und dauerhafte Stärke.

Sein Ausdruck wächst im Prozess – in Formen, die von Hand entstehen, im Guss, der dem Material Ruhe gibt, in Schichten, die sich präzise aufbauen.

So entsteht Beton, der schlicht wirkt. Und dabei Tiefe trägt.



Stein

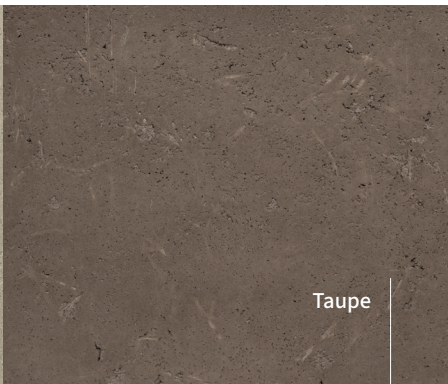
Basalt



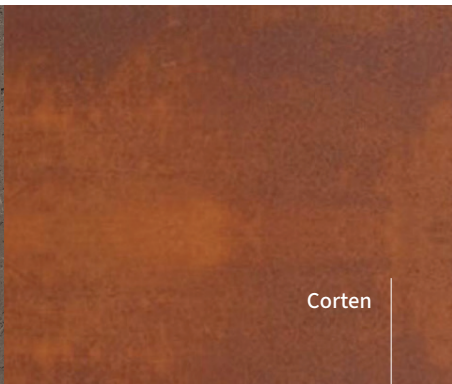
IG



Sand



Taupe



Corten

Unsere planter gibt es in unterschiedlichen Größenabstufungen. Sie sind skulpturale Designstücke für Haus und Garten.

---

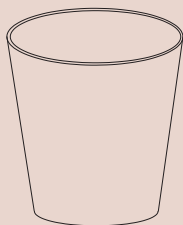


**Conic** | planter Ø 70/74,5 cm, Sand

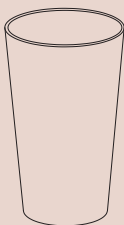


**Conic** | planter Ø 45/74,5 cm, Stein, **Cylindric** | planter Ø 70/70 cm, Basalt und  
**Arbo** | planter Ø 70/40 cm, Stein

## Conic | planter



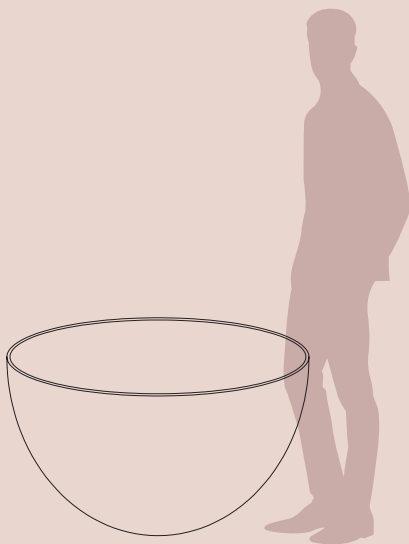
Ø 70/74,5



Ø 45/74,5

Ø 70/74,5 cm	100 kg	180 l
Ø 45/74,5 cm	42 kg	60 l

## Arbo | planter



Ø 120/70

Ø 95/55

Ø 70/40

Ø 120/70 cm	160 kg	460 l
Ø 95/55 cm	100 kg	220 l
Ø 70/40 cm	34 kg	80 l

# Filigran. Dauerhaft. Schön.



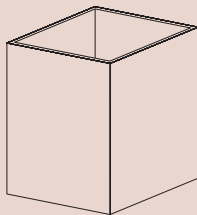
**Cylindric | planter**

Ø 50/70 cm, Basalt und

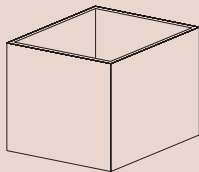
Ø 70/70 cm, Taupe und **Square | planter** 40/40/60 cm, Sand

Jeder Planter ist  
handmodelliert.  
Natürlich und einzigartig.

## Square | planter



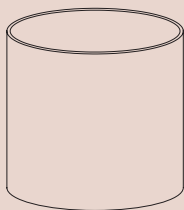
40/40/60



42/42/42

40/40/60 cm	59 kg	80 l
42/42/42 cm	38 kg	60 l

## Cylindric | planter



Ø 70/70



Ø 50/70

Ø 70/70 cm	102 kg	240 l
Ø 50/70 cm	63 kg	115 l
Ø 100/30	115 kg	220 l



Ø 100/30

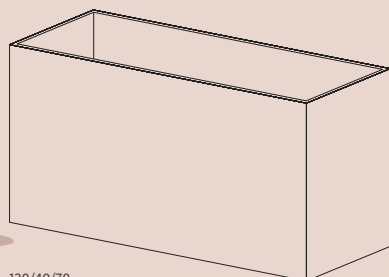


**Square | planter 40/40/60 cm, Stein und**  
**Rectangular | planter 80/40/70 cm, Basalt**



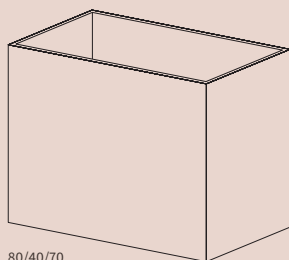
**Rectangular | planter 100/25/30 cm, Corten**

# Rectangular | planter



120/40/70

120/40/70 cm	119 kg	290 l
80/40/70 cm	88 kg	190 l
100/25/30	75 kg	56 l



80/40/70



100/25/30





# Jedes Stück ein Ausdruck von Charakter.

Gravelli steht für Beton in seiner ehrlichsten Form. Für Materialien, die nicht perfekt sein wollen – sondern echt. In unserer Manufaktur entsteht jedes Produkt in sorgfältiger Handarbeit aus einer eigens entwickelten Betonmischung, die Robustheit und Langlebigkeit mit einer feinen, zeitlosen Ästhetik verbindet.

Was Gravelli auszeichnet, ist nicht die industrielle Gleichförmigkeit, sondern die Schönheit der Abweichung. Kleine Poren, feine Texturen, sanfte Farbnuancen – sie erzählen von Luft, Bewegung, Handarbeit. Von einem Material, das lebt und sich im Entstehungsprozess selbst formt.

Jede Oberfläche ist ein Unikat, geprägt vom Moment, vom Menschen, vom Zusammenspiel der Rohstoffe. Fasern, die sichtbar werden. Übergänge, die spürbar bleiben. Farbspiele, die sich nie exakt wiederholen. All das ist kein Makel, sondern Teil unserer Haltung. Beton darf zeigen, woher er kommt. Jede Nuance verleiht Tiefe, jede Unregelmäßigkeit Identität.

**Gravelli.**

**Concrete with character.**



### **Produktmerkmale**

Feiner Architekturbeton wird Lage für Lage von Hand in die Form eingebracht. Diese schichtweise Handmodellierung erzeugt eine Oberfläche, die fein wirkt und doch lebendig bleibt.

- Leicht in der Erscheinung, stabil im Kern.
- Handarbeit, die sichtbar bleibt.
- filigranes Design mit einer Wandstärke von 2 cm
- frost- und wetterbeständig

G